

Coffr'n Connect



Volet monté dans coffre tunnel



- Largeur jusqu'à 4 000 mm sous avis technique sans option supplémentaire
- Certifié par le CSTB jusqu'à une largeur de 4 000 mm
- Un produit simple à mettre en œuvre et performant
- Conforme aux DTUs pour la sérénité du constructeur
 - Intègre une liaison coffre et bâti simple pour la pose du maçon
 - Rail intérieur télescopique pour faciliter la liaison coffre/menuiserie
 - Connecteur permettant la fixation du rail pour le plaquiste
 - Face à enduire avec enduit primaire composite adapté à tous types d'enduits
- Avis technique : 16/17-757_V2
- Haute performance thermique $UC = 0.53 [W/(m^2.K)]$ selon configuration
- Performance acoustique $D_{new} [C ; C_{tr}] - 55 [-3 ; -7] dB$ selon configuration

CAS DE POSE

Pose **COFFR'N CONNECT**
Construction traditionnelle
avec isolation par l'intérieur



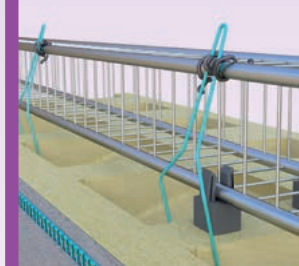
(Enroulement extérieur)

Possible aussi
en Isolation Thermique
par l'Extérieur

Des solutions performantes et simples à mettre en œuvre

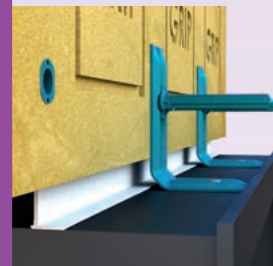
Le maçon

Pour la liaison
entre le coffre et le bâti



Le menuisier

Pour la liaison
entre le coffre et la traverse
haute de la menuiserie



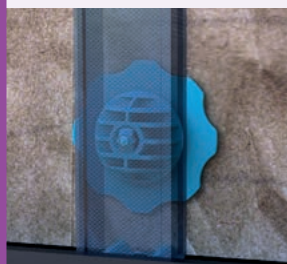
L'utilisateur

Le volet Profalux connecté



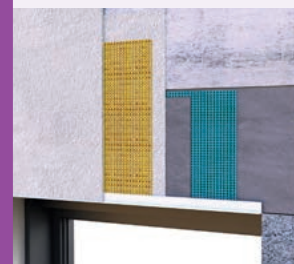
Le plaquiste

Pour le complexe
isolant intérieur



Le façadier

Pour la mise en œuvre
de l'enduit extérieur
d'imperméabilisation



4 DTU respectés

Caractéristiques techniques

Lames (coloris, voir sur la dernière page)



Manœuvres

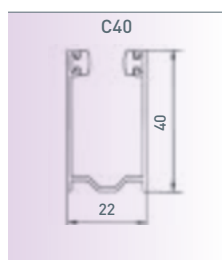
●	Radio (moteur Profalux Zigbee uniquement)
✗	Manœuvre de secours
✗	Filaire
✗	Tirage direct
✗	Tringle oscillante

● Réalisable ✗ Non réalisable

Limites mini

	Électrique sans secours Moteur Zigbee (en mm)
LDC* mini	490
H* mini	400

Coulisse



Limites d'utilisation lames Alu pour volets

H=Hauteur caisson compris / L=largeur Dos de Coulisses

H/L jusqu'à	749*	849	949	1049	1149	1249	1349	1449	1549	1649	1749	1849	1949	2049	2149	2249	2349	2449	2549	2649	2749	2849	2949	3049	3149	3249	3349	3449	3549	3649	3749	3849	3949	4000		
799																																				
899																																				
999																																				
1099																																				
1199																																				
1299																																				
1399																																				
1499																																				
1599																																				
1699																																				
1799																																				
1899																																				
1999																																				
2099																																				
2199																																				
2299																																				
2399																																				
2499																																				
2599																																				
2699																																				
2799																																				
2899																																				
2999																																				
3099																																				

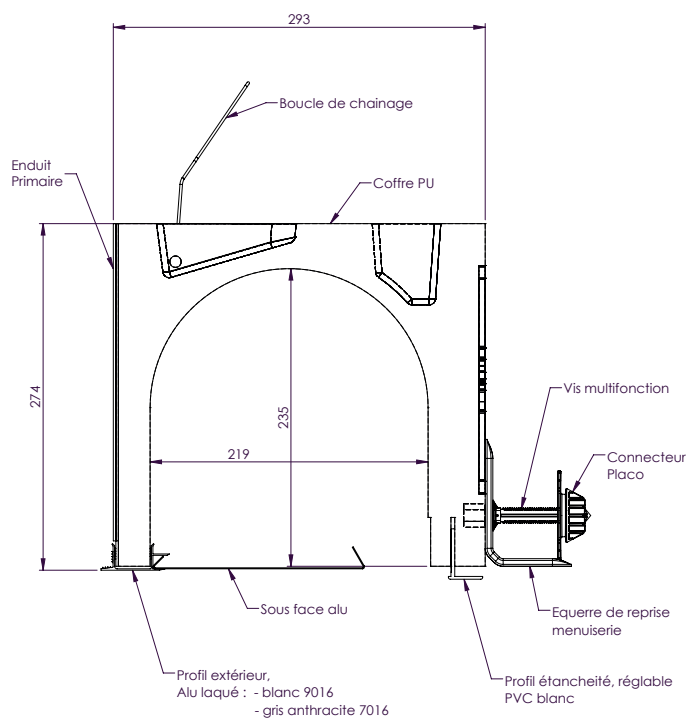
Résistance au vent

	Jusqu'à LDC		Jusqu'à LDC		Jusqu'à LDC	
PX40	V*5	2300 mm	V*4	2800 mm	V*3	3300 mm

Pour une hauteur inférieure ou égale à 2250 mm sous coffre

Section

HSL* jusqu'à	PX40
750	30
850	
1050	
1250	
1450	
1650	
1850	
2050	
2250	
2450	
2650	
2850	
3050	



Assise latérale : 80 mm