

MOTEUR PROFALUX ZIGBEE STORE - LEGRAND Self-e

Compatible à partir des commandes de Janvier 2023

PROFALUX recommande l'utilisation du câble de réglage avec Inverseur référence MAI-CREGP-NC

Instruction pour gamme moteur MOT-PX1xxZxx (050PX1xxZ-1)

INSTRUCTIONS DE SECURITE

MISE EN GARDE : INSTRUCTIONS IMPORTANTES DE SECURITE

Il est important pour la sécurité des personnes de suivre ces instructions. Une mauvaise installation peut conduire à des blessures graves. Conserver ces instructions.

- Ne pas laisser les enfants jouer avec les dispositifs de commande fixes
- Tenir la télécommande hors de portée des enfants.
- Cet appareil peut être utilisé par des enfants âgés d'au moins 8 ans et par des personnes ayant des capacités physiques, sensorielles ou mentales réduites ou dénuées d'expérience ou de connaissance, s'ils (si elles) sont correctement surveillé(e)s ou si des instructions relatives à l'utilisation de l'appareil en toute sécurité leur ont été données et si les risques encourus ont été appréhendés. Les enfants ne doivent pas jouer avec l'appareil. Le nettoyage et l'entretien par l'utilisateur ne doivent pas être effectués par des enfants sans surveillance.
- MISE EN GARDE : La motorisation doit être déconnectée de sa source d'alimentation durant le nettoyage, la maintenance et lors du remplacement des pièces. Avant installation, enlever et mettre hors service tout ce qui n'est pas nécessaire au fonctionnement motorisé.
- Ce moteur doit être installé et réglé par un installateur qualifié auquel ces instructions sont dédiées.
- Surveiller le store pendant qu'il est en mouvement et éloigner les personnes jusqu'à ce qu'il soit complètement fermé.
- Les dispositifs de commande fixes doivent être installés visiblement.
- Un dispositif de coupure omnipolaire approprié doit être installé en amont dans l'installation électrique selon les règles de câblage.
- Le couple et la durée de fonctionnement doivent être compatibles avec les caractéristiques du produit porteur.

- Pour tous les composants non fournis et nécessaires au bon fonctionnement de la motorisation, veuillez vous référer au catalogue PROFALUX
- Si la motorisation est utilisée en extérieur, installer le câble dans un conduit résistant aux UV, par exemple sous goulotte. Le câble d'alimentation ne peut pas être remplacé. Si le câble est endommagé, il convient de mettre l'appareil au rebut.
- L'organe de manœuvre d'un interrupteur sans verrouillage doit être en vue directe de la partie entraînée, mais éloigné des parties mobiles. Il doit être installé à une hauteur minimal de 1,5 m et ne doit pas être accessible au public
- Installer l'organe de manœuvre du dispositif de dépannage manuel à une hauteur inférieure à 1,80 m.
- Vérifier fréquemment l'installation pour déceler tous signes d'usure ou de détérioration des câbles. Ne pas utiliser l'appareil si une réparation ou un réglage sont nécessaires.
- Pour les fermetures qui peuvent être manœuvrées hors de vue du tablier, l'utilisateur doit prendre les mesures nécessaires pour empêcher toute manœuvre de la fermeture pendant les opérations d'entretien (nettoyage des vitres).
- Lpa ≤ 70 dB(A)

Comment régler le store ?

ÉTAPES :

- 1 Brancher le moteur
- 2 Vérifier le sens de rotation
- 3 Régler les fins de course
- 4 Valider le réglage des fins de course

1 Brancher le moteur

Brancher le fil noir avec le fil bleu du moteur ensemble

Marron = Phase : Tout sauf Bleu
Bleu+Noir = Neutre : Bleu
Vert et Jaune = Terre : Vert, Jaune

Alimentation

230 V

Branchement à réaliser dans le respect de la norme NFC15-100

2 Vérifier le sens de rotation

Faire attention à l'orientation de la télécommande. Respecter le sens indiqué sur la photo suivante :

Appuyer sur le bouton DESCENTE, une seule fois pour vérifier le sens de rotation. Attendre 5 s, si le store ne bouge pas, appuyer une seconde fois sur le bouton DESCENTE

Si le sens de rotation est inversé, voir Résoudre les problèmes

RISQUE DE DYSFONCTIONNEMENT NE PAS FAIRE DE RESET AUX FILS

Store L'antenne doit être clipsée sur son support

Si l'étiquette "Produit non réglé en usine" est présente sur l'emballage du produit, exécuter étapes 3 puis 4. Sinon les fins de course sont réglées en usine. Le Store est prêt à l'emploi. Exécuter l'étape 4

3 Régler les fins de course

a) Appuyer sur le bouton Descente et stopper le Store à 10mm du sol.

Patience 10s

b) Faire 3 appuis sur Stop puis 1 appui sur Descente puis 1 appui sur Stop. Sur le dernier appui Stop, le Store fait un mouvement. La position basse est enregistrée.

Lors de l'étape b), si le Store bouge, la manipulation n'a pas fonctionné. Reprendre à l'étape a).

c) Appuyer sur le bouton Montée et laisser le Store s'arrêter de lui-même

Si le store ne s'arrête pas au bon endroit, voir Résoudre les problèmes. Sinon exécuter l'étape 4

4 Valider le réglage des fins de course

a) Appuyer sur le bouton Descente et laisser le Store s'arrêter de lui-même

b) Appuyer sur le bouton Montée et laisser le Store s'arrêter de lui-même

c) Appuyer sur le bouton Descente et laisser le Store s'arrêter de lui-même

Répéter plusieurs fois les étapes b) et c) jusqu'au mouvement du store sur sa butée basse

Le store fait un mouvement

Le store est réglé

Résoudre les problèmes

Mon store ne tourne pas dans le bon sens Etape **A** + **B** + **ETAPE 3** + **4**

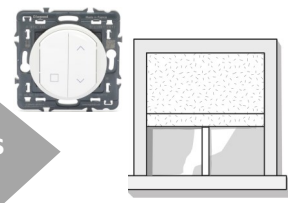
Mon store ne fonctionne plus Etape **C**

Mon store ne s'arrête pas au bon endroit Etape **A** + **ETAPE 3** + **4**

J'ai perdu ma télécommande ou Je veux ajouter une télécommande supplémentaire à mon store Etape **D**

ETAPE A

Effacer le réglage des fins de course



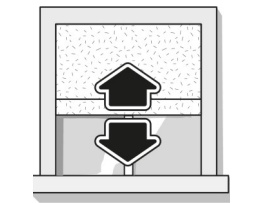
Patienter 10s

a) A l'aide de la télécommande, positionner le store à mi-hauteur



b) Faire 3 appuis sur Stop puis 3 appuis sur Descente puis 1 appui sur Stop

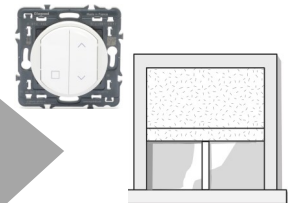
Lors de l'étape b), si le store bouge, la manipulation n'a pas fonctionné. Reprendre à l'étape a).



Sur le dernier appui sur Stop, le store fait un mouvement. Les fins de courses sont effacées

ETAPE B

Inverser le sens de rotation



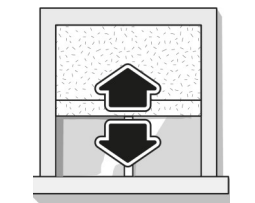
Patienter 10s

a) A l'aide de la télécommande, positionner le store à mi-hauteur



b) Faire 3 appuis sur Stop puis 1 appui sur Montée puis 1 appui sur Descente puis 1 appui sur Stop

Lors de l'étape b), si le store bouge, la manipulation n'a pas fonctionné. Reprendre à l'étape a).



Sur le dernier appui sur Stop, le store fait un mouvement. Le sens de rotation est inversé.

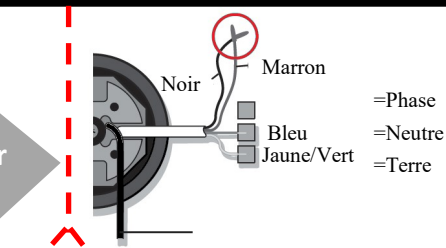
ETAPE C

- a)
 - Vérifier l'absence de vis dans les coulisses.
 - Vérifier que la largeur dos de coulisses est identique de haut en bas.
 - Vérifier que les coulisses sont dans le même alignement que le store.
- b)
 - Couper l'alimentation.
 - Vérifier l'alimentation du store (Boîte de dérivation, disjoncteur), pas de groupe électrogène.
 - Vérifier le branchement ; exécuter étape **1**
 - Remettre l'alimentation, si le store fait plusieurs mouvements, exécuter l'étape : **D** d)
- c)
 - Remplacer ou Ajouter la télécommande Self-e au moteur, suivre l'étape :

D

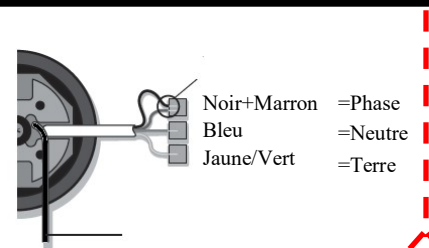
ETAPE D

Remplacer ou ajouter une télécommande



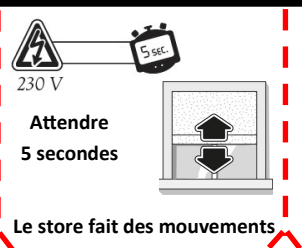
a) Réunir les fils Noir et Marron

Couper l'alimentation



b) Brancher les fils Noir et Marron sur la phase et alimenter le moteur 5 secondes

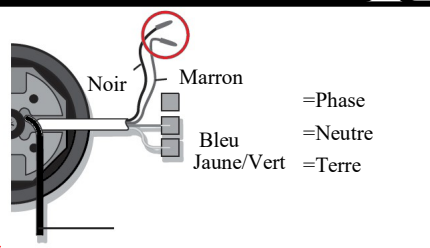
Remettre l'alimentation



Attendre 5 secondes

Le store fait des mouvements

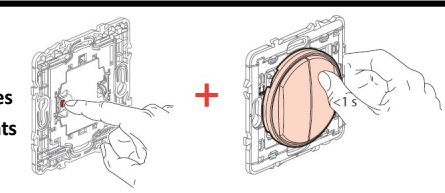
Couper l'alimentation



c) Désunir les fils Noir et Marron puis rebrancher en respectant l'étape **1**

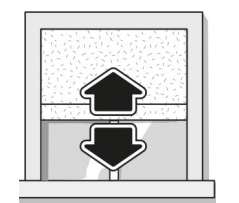
Remettre l'alimentation

Attendre les mouvements du Store



d) Au dos de la télécommande, repérer et appuyer sur le bouton "configuration". Tout en maintenant l'appui, faire un appui bref sur le bouton montée.

Patienter 10s



Appuyer sur le bouton montée ou descente. La télécommande fonctionne avec le store.

Stella Advanced Technology 377 Rue des Cyprès 74300 Thyez
 230 V, 50 Hz, 16 tr/min, 4 min, IP44
 MOT-PX1**Z06 90 W, 6 N.m
 MOT-PX1**Z10 120 W, 10 N.m
 MOT-PX1**Z20 160 W, 20 N.m
 MOT-PX1**Z30 240 W, 30 N.m
 * Caractère générique

FR
 Cet appareil, ses accessoires, piles et cordons se recyclent
 À DÉPOSER EN MAGASIN ou À DÉPOSER EN DÉCHÈTERIE
 Points de collecte sur www.quefairedemesdechets.fr



Vous rencontrez un problème ?
 Consultez PROFA'DEP : profalux-pro.com/depannage
 En cas de besoin, appelez SOS Poseurs au 04 50 98 78 60 du lundi au vendredi de 8h à 12h et de 14h à 17h30

