



PROFALUX

Protection extérieure et confort intérieur

LAMBREQUIN LB2 de BSO

Notice de pose

A poser par 2 personnes

Outillage nécessaire à la pose :

Visseuse avec embouts Pozidriv



Niveau à bulle



Clé à pipe de 10



SOMMAIRE

1. CONSIGNES GENERALES DE SECURITE -----	3
1.1 Préambule -----	3
1.2 Consignes de sécurité-----	3
1.3 Conditions requises sur le lieu de pose-----	3
2. ELEMENTS FOURNIS ET REPERAGE -----	4
2.1 Repérage-----	4
2.2 Cas de montage des équerres standard -----	4
3. POSE -----	
Erreur ! Signet non défini.	
3.1 Préparation des conditions de montage-----	5
3.2 Installation : pose des équerres support -----	5
3.3 Installation : Pose des équerres avec Pousseurs-----	6
4. Mise en place du BSO -----	11

1.1 Préambule

Lisez attentivement cette notice de pose, tenez compte de son contenu et des avertissements qu'elle contient avant d'effectuer le montage car ce sont des informations très importantes pour une installation et une utilisation adéquate du matériel.

Le non-respect des prescriptions de la mise en œuvre de la notice de pose, entraîne la perte de la garantie du produit.



Seul du personnel qualifié doit se charger de la première mise en service.

1.2 Consignes de sécurité

La non-observation des avertissements ci-dessous peut conduire à des blessures corporelles et des dégâts. Le montage de la porte nécessite deux personnes.



Ne pas raccorder le moteur ou protéger le point de commande pour qu'aucune autre personne ne puisse faire fonctionner le BSO.

Afin de garantir le montage du lambrequin en toute sécurité, il est impératif de suivre les règles suivantes :

- Ne pas porter de bijoux
- Eviter les coups et les chutes pendant la manutention et le transport.
- Pour les perçages, prévoir les protections adéquates.
- Avant la mise en service de la commande, il est impératif de s'assurer qu'aucune personne ou objet ne se trouve dans la zone de mouvement.
- Manœuvrer le BSO uniquement si vous avez un contact visuel de celui-ci.
- Ne pas essayer d'ouvrir le BSO de force, cela pourrait l'endommager.

1.3 Conditions requises sur le lieu de pose

- Aucun objet ne doit se trouver dans la zone de déplacement du BSO.
- Il est nécessaire de protéger le BSO lors d'un travail avec du crépi et du mortier.
- Ne pas avoir les pieds dans l'eau lors de manipulation électrique.

2.1 Repérage

Reportez-vous à l'étiquette collée sur le carton d'emballage

NB : Selon la quantité, les accessoires d'un même BSO peuvent être répartis dans plusieurs cartons

Ex : BSO + Lambrequins + Colisage...

2.2 Cas de montage des équerres standard

Dans le colis :

- sont présents les équerres de lambrequin, les pousseurs et leurs boulons



- sont présents les équerres support.

N.B : Les vis, chevilles et autres moyens de fixation des équerres au support ne sont pas inclus dans le colis.



3. POSE

3.1 Préparation des conditions de montage

- 1- Déballer le ou les carton(s) du repère concerné
- 2- Réunir toutes les pièces.

3.2 Installation : pose des équerres support

- 1- Repérer la hauteur du BSO pour placer l'équerre.
- 2- Présentation de l'équerre qui servira à la pose du lambrequin et tracer la fixation haute.
- 3- Selon la composition du support percer et placer la vis les chevilles.
- 4- Percer et fixer la 2^{ème} fixation de l'équerre sur le mur en respectant l'aplomb.

NB : Les équerres sont composées de deux trous oblongs qui permettent un ajustement de la position horizontale. **(Figure 1)**



FIGURE 1

- 5- Tracer le niveau des équerres restantes et les fixer.

NB : Placer une règle suffisamment longue sur les équerres support afin qu'elle soit en appui sur les 2 ou 3 équerres selon la longueur du BSO.

Ajusté la hauteur des équerres grâce aux trous oblongs pour avoir les équerres sur une même ligne et en respectant le niveau.

(Figure 2)



FIGURE 2

3.3 Installation : Pose des équerres avec Pousseurs

- 1- Démontez complètement les boulons supérieurs de vos équerres (**Figure 3**). Enlevez le pousseur supérieur. (**Figure 4**)

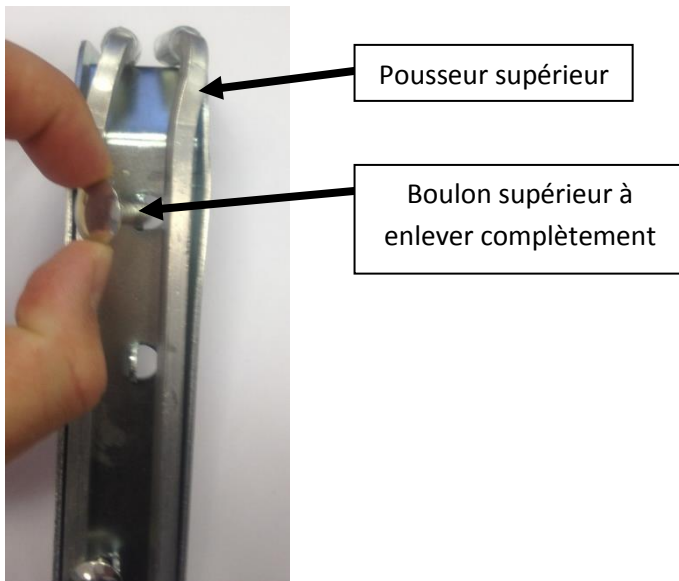


FIGURE 3



FIGURE 4

- 2- Desserrer légèrement les boulons du bas afin de libérer le pousseur inférieur (**Figure 5**), et l'enlever de l'équerre.

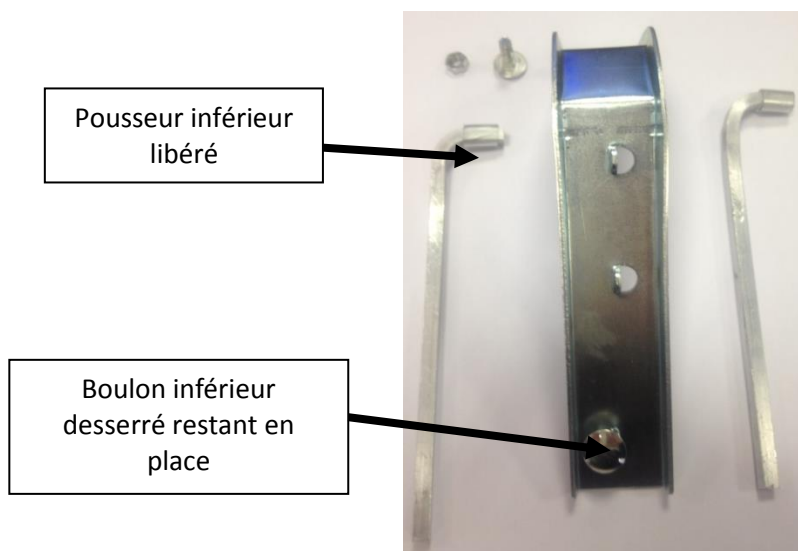


FIGURE 5

- 3- Positionner les pousseurs supérieurs de façon à se qu'il ressorte que de quelques millimètres (5 mm environ) avec l'aile à droite et le bombé vers l'extérieur (**Figure 7**). Les fixer à l'aide des boulons retirés à l'étape 1, que vous positionnez au niveau des trous centraux de vos équerres. (**Figure 6**)

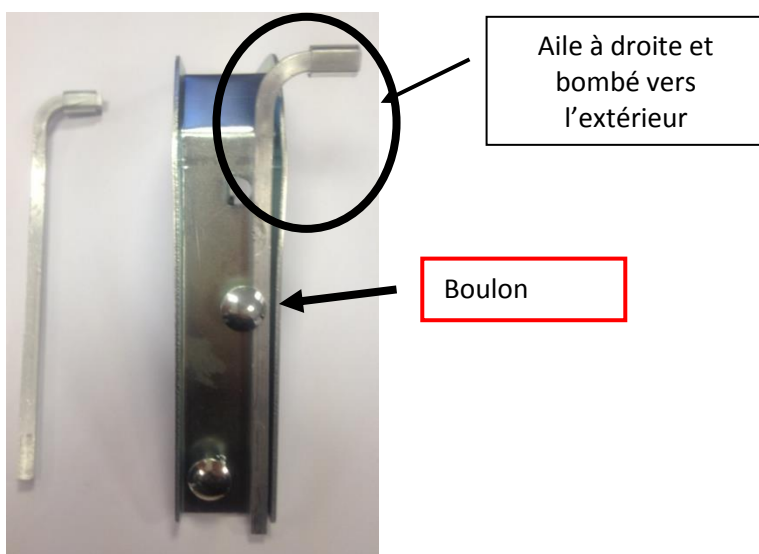


FIGURE 6

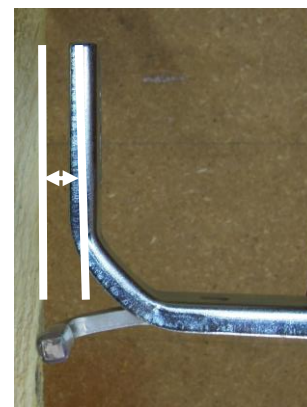


FIGURE 7

Placer le poussoir inférieur remonté le plus haut possible pour ne pas être gêné par la pose du lambrequin.

- 4- Pose des équerres de lambrequin sur les équerres support



FIGURE 8

Une fois les pousseurs mis en place il suffit de placer les équerres de lambrequin sur les équerres supports préalablement fixées au mur. Avec chaque équerre de lambrequin sont fournis une vis hexagonale M8 de longueur 10mm. Les équerres de support permettent un réglage grossier de la profondeur avec 4 trous taraudés (figure 8), vous pourrez ensuite ajuster de façon plus précise la profondeur grâce au trou oblong de l'équerre de lambrequin. (Cf. étape réglages profondeur)

NB : Attention la réservation mini en largeur est de 130 mm.

5- Préparation du lambrequin

Percer la languette supérieure du lambrequin de quelques trous selon la longueur (figure 9).

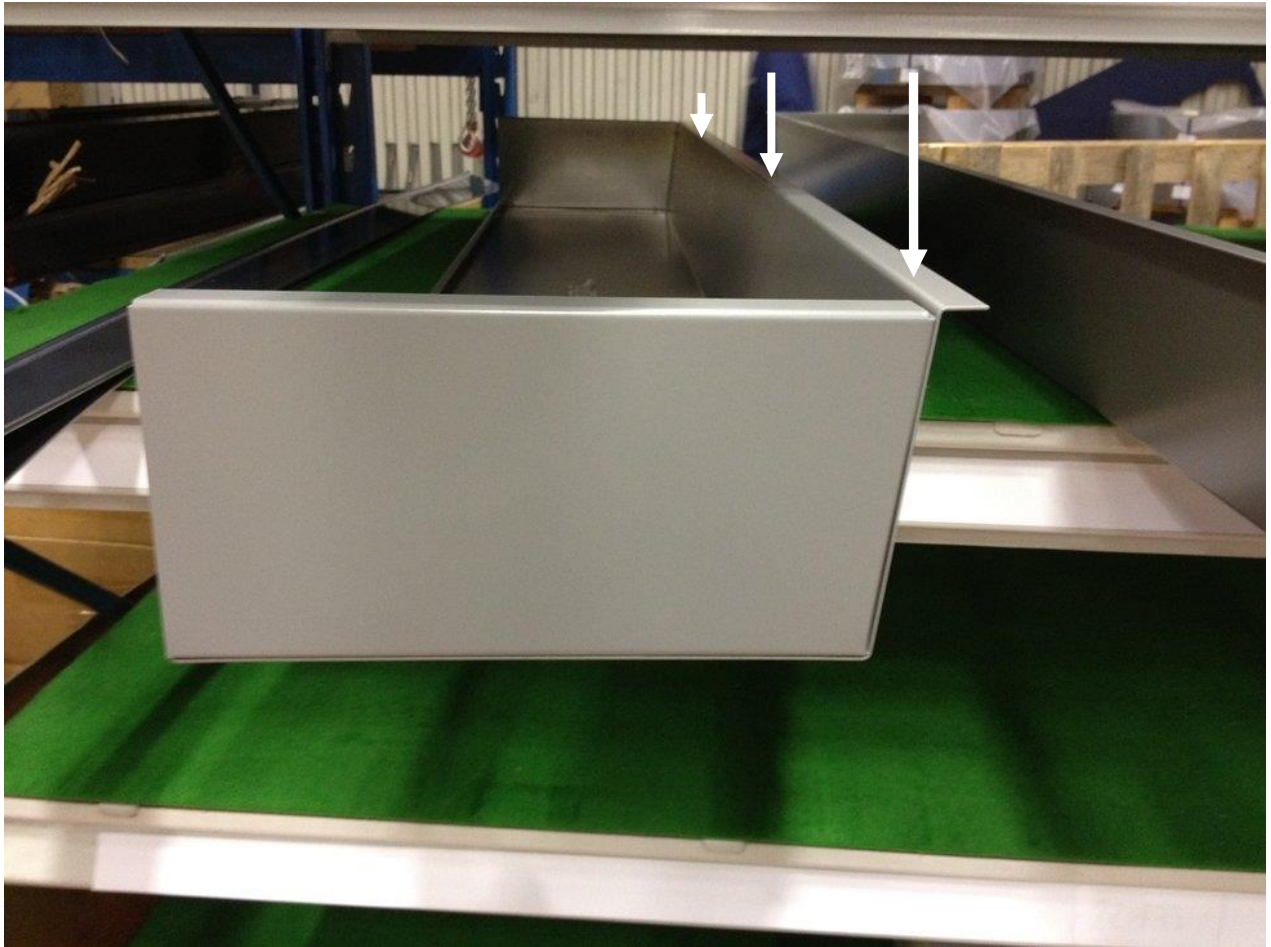


FIGURE 9

NB : Ces perçages serviront à plaquer le lambrequin contre le mur

6- Mise à niveau du lambrequin grâce au pousseur supérieur

Placer le lambrequin sur les pousseurs supérieurs. Vérifier le niveau (figure 10) en jouant avec les vis du pousseur supérieur (figure 11).



FIGURE 10

Desserrer la vis du pousseur supérieur et ajusté le jusqu'à la hauteur souhaitée. Resserrer.



FIGURE 11

7- Réglages des équerres des pousseurs inférieurs.

Une fois le lambrequin placé de niveau avec les pousseurs supérieur, bloqué le lambrequin grâce au pousseur inférieur. Pour cela desserré la vis correspondante (**Figure 12**) et placer le pousseur dans le fond de la gorge du lambrequin. Une fois le pousseur mis en place resserré la vis. (**Figure 13**).



FIGURE 12

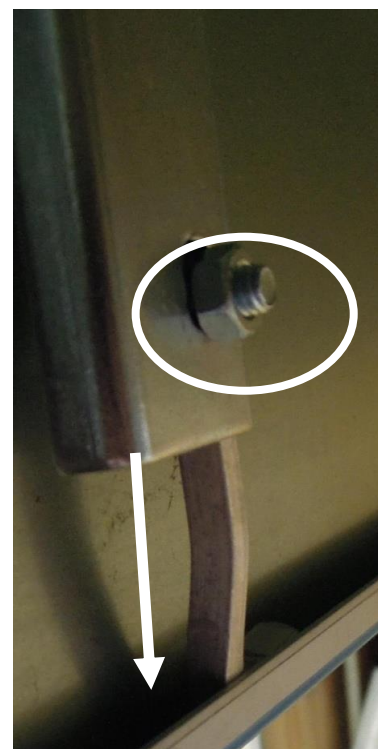


FIGURE 13

8- Réglage de la profondeur du lambrequin

Une fois le lambrequin fixe grâce aux deux pousseurs il faut régler la profondeur du lambrequin à l'aide des trous oblongs de l'équerre support. Le lambrequin doit être plaqué au mur.

- Desserrer les vis de fixation des équerres support avec les équerres pousseur grâce à la clé à pipe de 10. **(1 Figure 14)**.
- Pousser ensuite le lambrequin jusqu'à ce que la languette supérieure soit en contact avec la façade. **(2 Figure 14)**.
- Percer la façade selon les trous réalisés sur le retour supérieur du lambrequin.
- Fixer le lambrequin au mur en utilisant des chevilles et vis adéquat.
- Une fois le lambrequin fixé au mur, serrer les vis de liaison de l'équerre support avec l'équerre de lambrequin **(Figure 15)**.

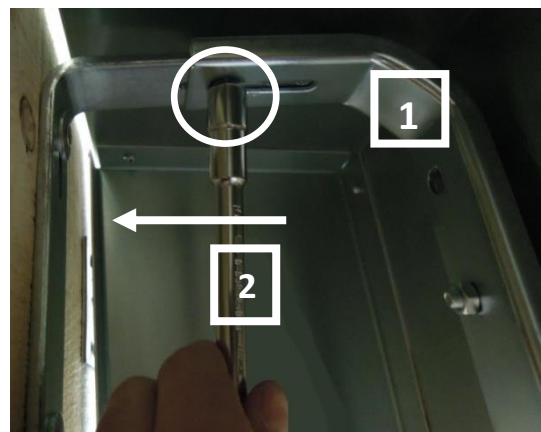


FIGURE 14



FIGURE 15

(Voir notice DOC-NP021)

BSO – Notice de pose

A poser par 2 personnes

Outils nécessaires à la pose :



Chevilles, vis et câble électrique non fournis.

BSO - notice de pose
1401-01-0000-0000
Document non contractuel

Page 1

DOC00021

Une fois le Brise Soleil Orientable placé dans la réservation, retirer le film plastique de protection du lambrequin **(Figure 16)**.



Une fois le lambrequin entièrement fixé, le BSO installé et les protections retirées il est conseillé de faire un joint silicone le long de la languette supérieure de lambrequin ainsi que sur les deux retours latéraux pour assurer une parfaite étanchéité du système.

FIGURE 16**LIRE LES INSTRUCTIONS DU FABRICANT AVANT D'UTILISER LE PRODUIT**

Instructions importantes de sécurité pour l'installation.

Une installation incorrecte peut conduire à de graves blessures.

Suivez toutes ces instructions ainsi que celles figurant dans les notices jointes. Conservez ces instructions

Aucune modification de conception ou de configuration de l'équipement ne doit être effectuée sans consultation préalable du fabricant ou de son représentant agréé.

Mises en garde Utilisateurs**INSTRUCTIONS DE SECURITE IMPORTANTES.**

AVERTISSEMENT ! IL EST IMPORTANT POUR LA SECURITE DES PERSONNES DE SUIVRE CES INSTRUCTIONS.

CONSERVEZ CES INSTRUCTIONS

- Ne pas laisser les enfants jouer avec les dispositifs de commande.
- Tenir la télécommande hors de portée des enfants.
- Examiner fréquemment l'installation afin de détecter tout signe d'usure ou d'endommagement des câbles.
- Ne pas utiliser la fermeture si une réparation est nécessaire.
- Pour les fermetures qui peuvent être manœuvrées hors de vue du tablier, l'utilisateur doit prendre les mesures nécessaires pour empêcher toute manœuvre de la fermeture pendant les opérations d'entretien (nettoyage des vitres).
- Pour le contrôle ou l'entretien des parties électriques, la fermeture doit être mise hors tension de manière sûre.

Vous rencontrez un problème ?
Appelez d'abord votre **technico-commercial**

En cas de besoin appelez
SOS poseurs au 04 50 98 78 60
du lundi au vendredi
de 8h à 12h et de 14h à 17h30