

INSTRUCTIONS DE SECURITE

MISE EN GARDE : INSTRUCTIONS IMPORTANTES DE SECURITE

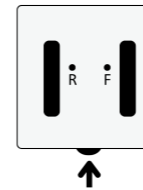
Il est important pour la sécurité des personnes de suivre ces instructions.
Une mauvaise installation peut conduire à des blessures graves. Conserver ces instructions.

- Ce produit doit de préférence être installé par un professionnel dans les règles d'installation en vigueur (NF C15-100).
- Couper toujours l'alimentation électrique lorsque vous procédez à l'installation ou à l'entretien (fusible retiré ou disjoncteur coupé).
- Respecter le câblage du Neutre / Phase.
- La tension d'alimentation secteur doit être en cohérence avec la tension indiquée sur l'étiquette moteur : 240V-50 Hz
- Le récepteur ZIGBEE est prévu pour être monté dans un boîtier d'encastrement d'un interrupteur ou dans une boîte de dérivation.
- Pour une utilisation extérieure, il est impératif d'installer le récepteur ZIGBEE dans une boîte étanche IP67.
- Après installation aucune traction ne doit s'effectuer sur les borniers.
- Les dispositifs de commande fixes doivent être installés visiblement.
- Tenir la télécommande hors de portée des enfants.
- Le nettoyage et l'entretien par l'utilisateur ne doivent pas être effectués par des enfants sans surveillance.
- Vérifier fréquemment l'installation pour déceler tout signe d'usure. Ne pas utiliser l'appareil si une réparation ou un réglage est nécessaire.
- Surveiller le volet pendant qu'il est en mouvement et éloigner les personnes jusqu'à ce qu'il soit complètement fermé.
- Pour les fermetures qui peuvent être manœuvrées hors de vue du tablier, l'utilisateur doit déconnecter le volet de l'alimentation électrique pour empêcher toute manœuvre de la fermeture pendant les opérations d'entretien (nettoyage des vitres).

Comment régler le récepteur Zigbee ?

ÉTAPES :

- 1 Régler les fins de course du moteur filaire
- 2 Brancher le récepteur ZIGBEE
- 3 Vérifier le fonctionnement et sens de rotation
- 4 Faire l'apprentissage des fins de course



Appuyer sur le bouton central au bas de la télécommande



Dissocier la télécommande du support mural pour accéder aux boutons R et F

Le récepteur est codé d'usine.
Il ne nécessite pas d'autres manipulations que ce qui est inscrit sur la notice d'utilisation.



Pour une utilisation extérieure, il est impératif d'installer le récepteur dans une boîte étanche IP67

1 Régler les fins de course du moteur filaire

Il est impératif de régler les fins de course du moteur avant de le brancher sur le récepteur.
Le réglage des fins de course s'effectue directement sur le moteur à l'aide du câble de réglage MAI-CREGP, voir la notice du moteur.
NB : Le réglage des fins de course du moteur est indépendant du réglage du récepteur.

2.1 Brancher le récepteur ZIGBEE

Branchement à réaliser dans le respect de la norme NF C15-100

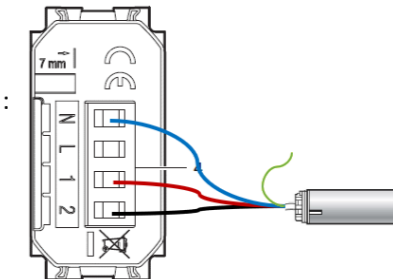


Puissance max moteur : 300w

Couper l'alimentation

1^{ère} étape

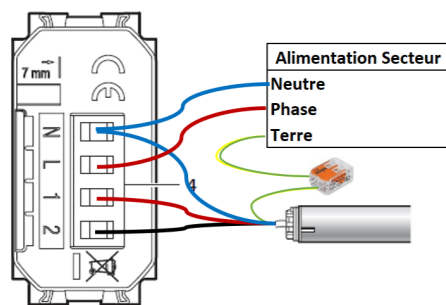
Brancher les fils du moteur sur le récepteur :
Borne 2 = Noir
Borne 1 = Marron
Borne N = Bleu



2^{ème} étape

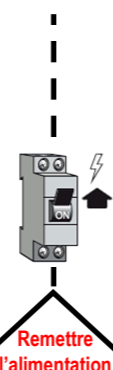
Brancher les fils de l'alimentation sur le récepteur :
Borne L = Phase (Marron)
Borne N = Neutre (Bleu)

2.2 Brancher le récepteur ZIGBEE



3^{ème} étape

A l'aide d'un bornier de raccordement, brancher le fil de terre de l'alimentation avec le fil de terre du moteur



Remettre l'alimentation

3 Réveiller la télécommande



Appuyer sur le bouton **descente** pour réveiller le récepteur.
Le récepteur s'allume **3 voyants verts**. Le volet ne fait aucun mouvement.

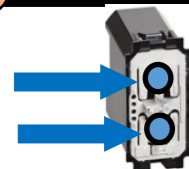
4 Vérifier le fonctionnement sens de rotation



Prendre la télécommande, appuyer sur le bouton **Descente** puis sur le bouton **Stop**, pour vérifier le sens de rotation.

Si le volet **Monte** au lieu de **Descendre** ou **Ne fonctionne pas**, se reporter à « Résoudre les problèmes »

5 Faire l'apprentissage des fins de course



Maintenir pendant 7 secondes



Patience 5 min

Lorsque le voyant finit de clignoter, l'apprentissage est terminé.

Le volet fait plusieurs aller/retour

Sur le récepteur, appuyer en même temps sur les boutons **Montée** et **Descente** et maintenir l'appui pendant **7 secondes**. Le voyant clignote **orange**, relâcher.

Optionnel: Utilisation des boutons Coolight et Refresh



Position Coolight



Position Refresh

Nota :

Ces positions favorites sont pré-enregistrées. Pour plus de détails sur la fonctionnalité des touches et la programmation des positions ou Coolight et Refresh, se reporter à la notice utilisateur de la télécommande CalypsONE disponible sur notre site profalux.com ou scanner le QR CODE suivant :



Résoudre les problèmes

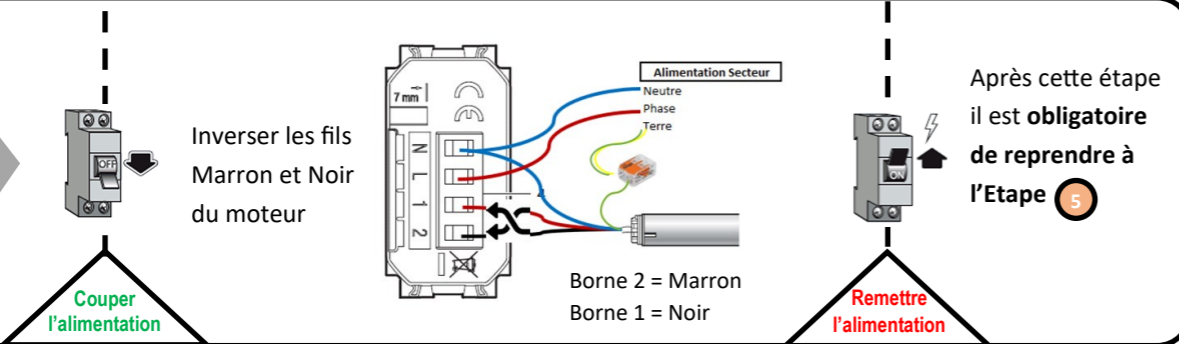


Pour chaque problème, toujours commencer par effectuer l'action 1. Effectuer l'action suivante uniquement si le problème persiste.

Problèmes	Actions	Problèmes	Actions	Problèmes	Actions
Mon volet monte au lieu de descendre	Action 1 : Etape A + Etape 5	Mon volet ne s'arrête pas au bon endroit	Action 1 : Etape A + Etape 5	Mon volet ne fonctionne pas avec ma télécommande générale ZOE ou ma télécommande supplémentaire	Le récepteur Bticino n'est pas compatible avec la télécommande générale ZOE ou la télécommande supplémentaire
Mon volet ne fonctionne pas et le voyant de la télécommande s'allume	Action 1 : Etape B + Etape 1				

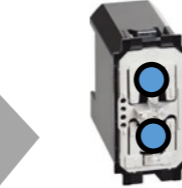
ETAPE A

Inverser le sens de rotation



ETAPE B

Vérifier le fonctionnement du récepteur et du moteur



Sur le récepteur Zigbee, appuyer sur le bouton Montée ou Descente.

Si le moteur ne tourne pas, exécuter Etape 1 + D

ETAPE C

- a/- Vérifier l'absence de vis dans les coulisses
- Vérifier que la largeur dos de coulisses est identique de haut en bas
- Vérifier que les coulisses sont dans le même alignement que le tablier
- b/- Le voyant de la télécommande clignote rouge : changer les piles
- Retirer une pile de la télécommande, appuyer sur le bouton Stop, puis remettre la pile : vérifier que le volet fonctionne
- c/- Couper l'alimentation du moteur
- Vérifier l'alimentation du volet (boîte de dérivation, disjoncteur), pas de groupe électrogène
- Vérifier le branchement : exécuter l'Etape 2
- Remettre l'alimentation



Vous rencontrez un problème ?
Consulter PROFA'DEP et les TUTOS :
profalux-pro.com/depannage



En cas de besoin, appeler SOS Poseurs au 04 50 98 78
60 du lundi au vendredi
De 8h à 12h et de 14h à 17h30



FR
TRIEZ
RÉEMPLOYEZ
RECYCLEZ



ASSOCIATION



OU
DISTRIBUTEUR



OU
DÉCHÈTERIE

Adresses sur quefairedemesdechets.fr