

## Notice de remplacement d'un axe compensé pour volet roulant traditionnel

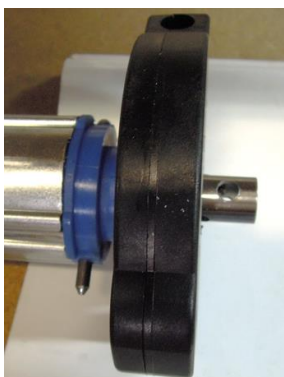
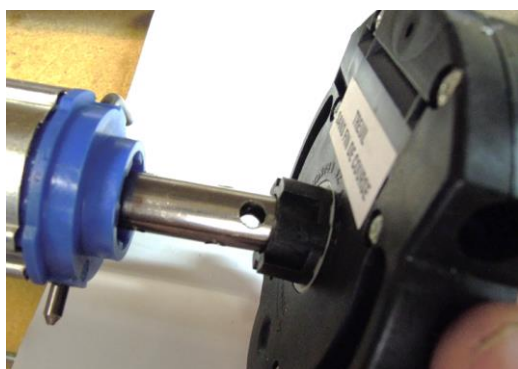
- 1) Insérer l'ergot du coussinet broche dans le trou du tandem télescopique et le maintenir avec la goupille fendue.



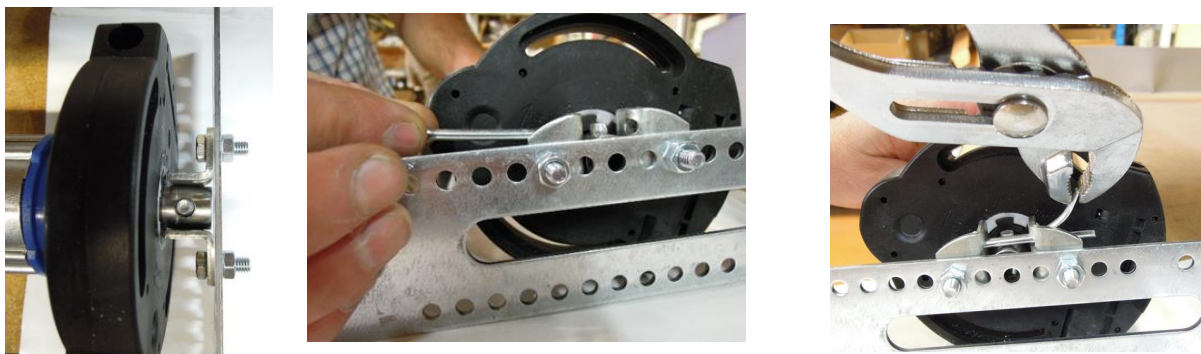
- 2) Ouvrir et tirer sur la goupille fendue pour l'enlever et retirer la rondelle.



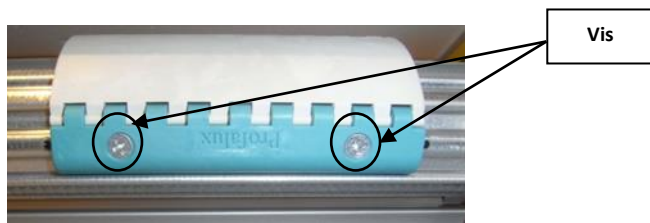
- 3) Insérer le tandem dans le treuil.



4) Insérer l'ergot du coussinet broche dans le trou du tandem puis ouvrir la goupille.

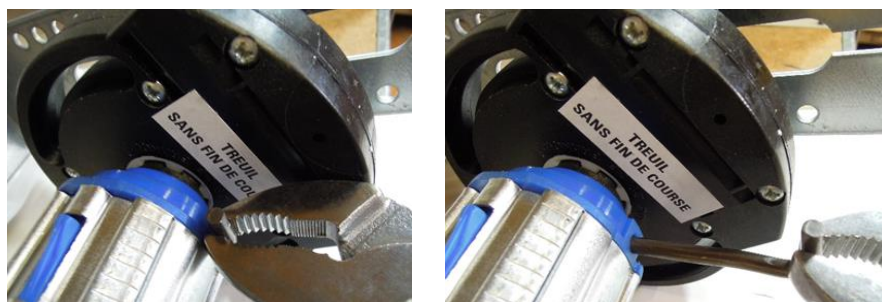


5) Fixer les verrous automatiques.



6) Verrouiller la serrure.

7) Enlever la goupille sur le tandem bleu.



8) Tester le fonctionnement du volet.



**Vous rencontrez un problème ?**  
Consultez **PROFA'DÉP** :  
[profalux-pro.com/depannage](http://profalux-pro.com/depannage)



En cas de besoin appelez SOS Poseurs  
au 04 50 98 78 60 du lundi au vendredi  
de 8h à 12h et de 14h à 17h30