

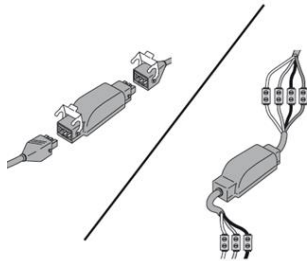


# Notice de branchement et réglage de la platine Somfy IO MAI-RDIO-NC

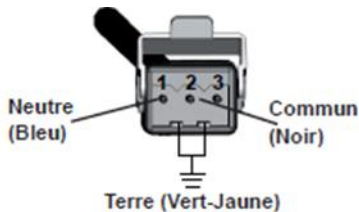
---

## Programmation

- 1) Vérifier et régler si besoin les fins de courses du moteur
- 2) Brancher la platine IO sur la broche du moteur



- 3) Dévisser la prise Hirschmann fournie pour l'ouvrir et brancher le câble d'alimentation



Prise hirshmann	Fil d'alimentation
Borne 1	Neutre
Borne 2	Phase
Vis terre	Terre

- 4) A la mise sous tension.  
Appuyer simultanément sur les boutons « **montée** » et « **descente** », et attendre le mouvement du BSO
- 5) Vérifier le sens de rotation.  
Si le sens n'est pas correct appuyer sur le bouton « **my** » le BSO fait un mouvement
- 6) Descendre le BSO et le stopper à la position basse désirée
- 7) Appuyer environ 10 secondes simultanément sur les boutons « **montée** » et « **descente** » (environ 10 secondes), le BSO fait un mouvement
- 8) Faire un appui bref simultanément sur les boutons « **montée** » et « **descente** », le BSO fait un cycle complet (une montée et une descente complète) puis un mouvement
- 9) Appuyer simultanément sur les boutons « **montée** » et « **descente** » (environ 10 secondes), et attendre le mouvement du BSO

### Réglage de l'orientation des lames

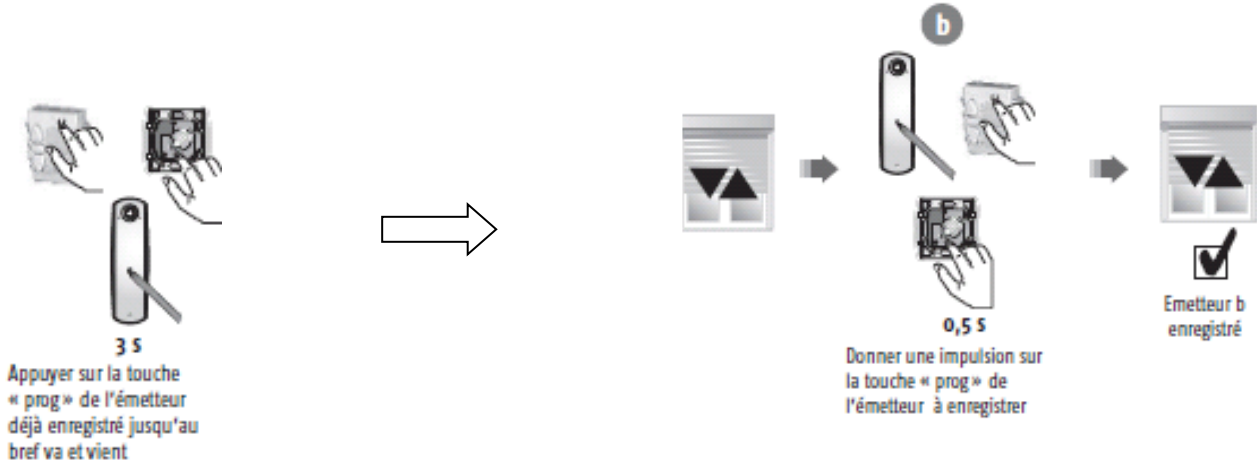
- 10) Faire un appui bref sur le bouton « **my** », le BSO fait un mouvement
- 11) Faire plusieurs appuis sur la touche « **montée** » et stopper lorsque l'orientation des lames est au maximum (c'est-à-dire lames à l'horizontales)
- 12) Appuyer simultanément sur les boutons « **my** » et « **montée** », les lames se ferment et le BSO fait un mouvement
- 13) Appuyer sur **Prog** (à l'arrière de la télécommande), le BSO fait un mouvement

## Fonctionnement :

Smoove Sensitive : pour orienter les lames faire des appuis brefs sur les boutons « **montée** » ou « **descente** »

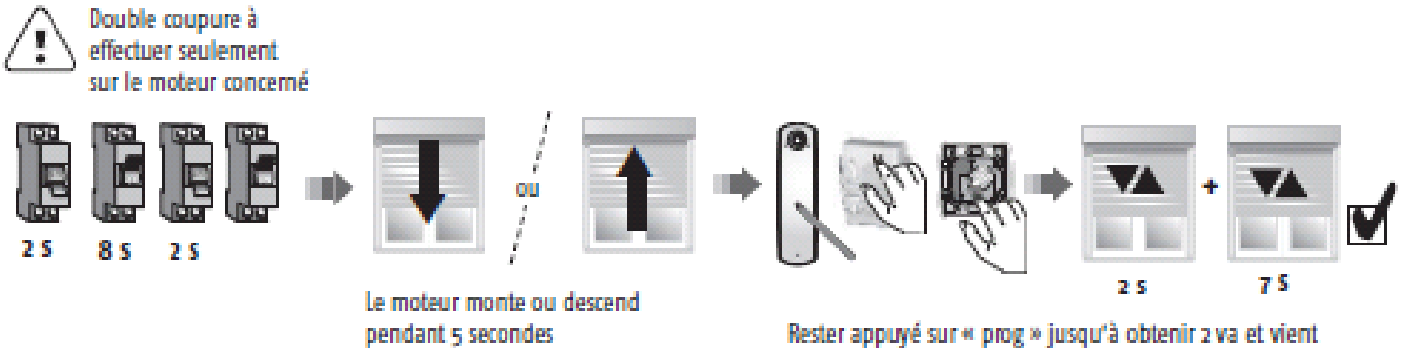
Smoove Origin ou telis : pour orienter les lames appuyer sur les boutons « **montée** » ou « **descente** » et stopper à l'orientation désirée

## Ajouter un émetteur:



## Effacer la mémoire :

Puis reprendre les étapes de programmation



**Vous rencontrez un problème ?**  
Appelez d'abord votre **technico-commercial**

En cas de besoin appelez  
**SOS poseurs** au 04 50 98 78 60  
du lundi au vendredi  
de 8h à 12h et de 14h à 17h30

