



Smooove Origin io



FR - Notice d'installation



Somfy worldwide

Argentina: Somfy
Tel: +55 11 (0) 4737-3700

Australia: Somfy PTY LTD
Tel: +61 (2) 8845 7200

Austria: Somfy GesmbH
Tel: +43 (0) 662 62 53 08 - 0

Belgium: Somfy Belux
Tel: +32 (0) 2 712 07 70

Brazil: Somfy Brasil Ltda
Tel/fax: +55 11 3695 3585

Canada: Somfy LLC
Tel: +1 (0) 905 984 6446

China: Somfy China
Co. Ltd
Tel: +8621 (0) 6280 9660

Croatia: Somfy
Predstavništvo
Tel: +385 (0) 51 502 640

Cyprus: Somfy Middle East
Tel: +357(0) 25 34 55 40

Czech Republic: Somfy, spol. s r.o.
Tel: (+420) 267 913 076-8

Denmark: Somfy Nordic

Danmark
Tel: +45 65 32 57 93

Export: Somfy Export
Tel: +33 4 50 96 70 78

Finland: Somfy Nordic AB
Finland
Tel: +358 (0) 9 57 130 230

France: Somfy France
Tel.: +33 (0) 820 374 374

Germany: Somfy GmbH
Tel: +49 (0) 7472 930 0

Greece: Somfy Hellas S.A.
Tel: +30 210 6146768

Hong Kong: Somfy Co. Ltd
Tel: +852 (0) 2523 6339

Hungary: Somfy Kft
Tel: +36 1814 5120

India: Somfy India PVT Ltd
Tel: +91 11 4165 9176

Indonesia: Somfy Jakarta
Representative Office
Tel: +(62) 21 719 3620

Iran: Somfy Iran
Tel: +98-217-7951036

Italy: Somfy Italia s.r.l.

Tel: +39-024847181
Japan: Somfy KK
Tel: +81 (0)45 481 6800

Jordan: Somfy Jordan
Tel: +962-6-5821615

Kingdom of Saudi Arabia:
Somfy Saoudi
Riyadh :
Tel/Fax: +966 1 47 23 020
Jeddah :
Tel: +966 2 69 83 353

Kuwait: Somfy Kuwait
Tel/Fax: +965 4348906

Lebanon:
Tel: +961 (0) 1 391 224

Malaysia: Somfy Malaysia
Tel: +60 (0) 3 228 74743

Mexico: Somfy Mexico SA
Tel: 52 (55) 4777 7770

Morocco: Somfy Maroc
Tel: +212-22443500

Netherlands: Somfy BV
Tel: +31 (0) 23 55 44 900

Norway: Somfy Nordic
Norge
Tel: +47 41 57 66 39

Poland: Somfy Sp z o.o.
Tel: +48 (22) 50 95 300

Portugal: Somfy Portugal
Tel: +351 229 366 840

Romania: Somfy SRL
Tel.: +40 - (0)368 - 444 081

Russia: Somfy LLC.
Tel: +7 495 781 47 72

Serbia: Somfy Predstavništvo
Tel: 00361 (0)25 841 510

Singapore: Somfy PTE Ltd
Tel: +65 (0) 6383 3855

Slovak republic: Somfy, spol. s r.o.
Tel: +421 337 718 638

South Korea: Somfy JDO
Tel: +82 (0) 2594 4331

Spain: Somfy Espana SA
Tel: +34 (0) 934 800 900

Sweden: Somfy Nordic AB
Tel: +46 (0) 40 18 59 00

Switzerland: Somfy A.G.
Tel: +41 (0) 44 838 40 30

Syria: Somfy Syria
Tel: +963-9-55580700

Taiwan: Somfy
Development and Taiwan
Branch
Tel: +866 (0) 2 8509 8934

Thailand: Bangkok
Regional Office
Tel: +66 (0) 2714 3170

Tunisia: Somfy Tunisia
Tel: +216-98303603

Turkey: Somfy TurkeyMah.
Tel: +90 (0) 218 651 30 15

United Arab Emirates:
Somfy Gulf
Tel: +971 (0) 4 88 32 808

United Kingdom: Somfy
Limited
Tel: +44 (0) 113 391 3030

United States: Somfy
Systems
Tel: +1 (0) 609 395 1300

FR

1. Introduction

Le Smooove Origin io est un point de commande mural radio sans fil qui permet de piloter des applications utilisant la technologie radio io-homecontrol®, telles que les stores, les volets roulants, les lumières, les fenêtres de toit, etc.



io-homecontrol® repose sur une technologie avancée, sécurisée et sans-fil, facile à installer. Les produits io-homecontrol® communiquent entre eux pour offrir plus de confort, de sécurité et d'économies d'énergie.

www.io-homecontrol.com

2. Sécurité

2.1. Sécurité et responsabilité

Avant d'installer et d'utiliser ce produit, lire attentivement cette notice. Ce produit Somfy doit être installé par un professionnel de la motorisation et de l'automatisation de l'habitat auquel cette notice est destinée. L'installateur doit par ailleurs, se conformer aux normes et à la législation en vigueur dans le pays d'installation, et informer ses clients des conditions d'utilisation et de maintenance du produit.

Toute utilisation hors du domaine d'application défini par Somfy est interdite. Elle entraînerait, comme tout respect des instructions figurant dans cette notice, l'exclusion de la responsabilité et de la garantie Somfy.

Avant toute installation, vérifier la compatibilité de ce produit avec les équipements et accessoires associés.

2.2. Consignes spécifiques de sécurité

- Pour ne pas endommager le Smooove Origin io :
- 1) Éviter les chocs !
 - 2) Éviter les chutes !
 - 3) Ne pas faire de projection de liquides ni immerger.
 - 4) Ne pas utiliser de produits abrasifs ni de solvants pour le nettoyer.

3. Contenu

Q.	Désignation	
1	Plaque de fixation	A
1	Cadre Somfy	B
1	Module Smooove Origin io	C

← Figure A

4. Mise en service

4.1. Le Smooove Origin io en détails

- a) Touche (monter, allumer, ouvrir, orienter et augmenter l'éclairage et le chauffage)
 - b) Touche (stopper, aller en position favorite [my])
 - c) Touche (descendre, éteindre, fermer, orienter et diminuer l'éclairage et le chauffage)
- d) Bouton PROG

← Figure B

4.2. Enregistrer le Smooove Origin io dans une application non équipée de point de commande local io

Se référer à la notice du moteur io ou du récepteur io.

4.3. Ajout/Suppression d'un Smooove Origin io

La procédure à suivre pour l'ajout ou la suppression d'un point de commande io est identique. Pour ajouter ou supprimer un Smooove Origin io, utiliser le point de commande local io déjà associé à l'application.

- 1) Faire un appui long sur le bouton PROG du point de commande local Somfy io déjà associé, jusqu'au va-et-vient de l'application : le moteur io ou récepteur io est en mode programmation pendant 2 min.
- 2) Faire un appui bref sur le bouton PROG (d) du Smooove Origin io : l'application effectuée un va-et-vient : le Smooove Origin io est enregistré ou supprimé.

← Figure C

5. Installation

L'utilisation d'appareils radios (par exemple un casque radio Hi-Fi) utilisant la même fréquence peut engendrer des interférences et réduire les performances du produit.

- Le bâtiment dans lequel le produit est utilisé peut réduire la portée radio. La portée radio est de 15 m.

← Figure D

Ne jamais installer le Smooove Origin io à proximité ou sur des surfaces métalliques ni avec un cadre métallique, ceci peut réduire la portée radio.

Contrôler la portée radio avant de fixer le Smooove Origin io.

Ce produit doit être installé sur une paroi et Somfy recommande que cette surface soit plane.

- 1) Fixer la plaque de fixation à l'aide de vis (entraxe 55 mm). (Somfy recommande l'utilisation de vis de 3 mm de diamètre à tête fraisée).
- 2) Clipper le cadre sur la plaque de fixation (encoche vers le bas).
- 3) Clipper le module du Smooove Origin io sur l'ensemble.

← Figure E

FR 6. Utilisation

6.1. Position favorite (my)

Se référer à la notice du moteur io ou récepteur io pour s'assurer qu'il dispose de cette fonction.

Faire un appui bref sur : l'application s'active jusqu'à la position favorite (my).

← Figure F

6.2. Fonction STOP

L'application est en cours de mouvement. Faire un appui bref sur : l'application associée s'arrête automatiquement.

← Figure G

6.3. Touches et

Faire un appui bref sur ou : l'application s'active.

7. Réglages supplémentaires

7.1. Enregistrement ou modification de la position favorite (my)

Se référer à la notice du moteur io ou récepteur io pour s'assurer qu'il dispose de cette fonction.

- 1) Placer l'application dans la position favorite (my) souhaitée.
- 2) Appuyer sur jusqu'au va-et-vient de l'application : la position favorite (my) est enregistrée.

← Figure H

7.2. Suppression de la position favorite (my)

- 1) Appuyer sur : l'application s'active et s'arrête en position favorite (my).
- 2) Appuyer de nouveau sur jusqu'au va-et-vient de l'application: la position favorite est supprimée.

← Figure I

8. Astuces et conseils

8.1. Questions sur le Smooove Origin io ?

Constats	Causes possibles	Solutions
L'appui sur une touche du point de commande n'engendre aucune réaction du produit choisi.	La pile est faible. Le point de commande n'est pas enregistré. La réception radio est altérée par des équipements radio externes	La remplacer. Voir chapitre Ajout/Suppression d'un Smooove Origin io. Arrêter les appareils radio aux alentours.

8.2. Remplacement de la pile

- 1) Déclipper le cadre avec son module du Smooove Origin io.
- 2) Pousser la pile usagée hors de son logement avec un objet en plastique.
- 3) Insérer une pile aux caractéristiques identiques, la face marquée du plus (+) visible.
- 4) Pousser la pile au fond de son logement.
- 5) Re-clipper le cadre et le module du Smooove Origin io.

← Figure J

8.3. Remplacement d'un point de commande io perdu ou cassé

Cette remise à zéro supprime tous les points de commande cependant les capteurs et la position favorite sont conservés.

Ne réaliser la double coupure de courant qu'au niveau de l'application à remettre à zéro.

Placer l'application en position médiane.

- 1) Couper l'alimentation secteur pendant 2 s.
- 2) Remettre l'alimentation secteur entre 5 s et 15 s.
- 3) Couper l'alimentation secteur pendant 2 s.
- 4) Remettre l'alimentation secteur :

► L'application se met en mouvement quelques secondes.

Si l'application est en fin de course haute ou basse alors il effectuera un bref va-et-vient.

- a) Appuyer sur le bouton PROG du nouveau Smooove Origin io jusqu'au va-et-vient de l'application : tous les points de commande io sont effacés et le nouveau point de commande io est enregistré.

- Suivre les procédures du chapitre « Mise en service » pour ajouter des points de commande io.

← Figure K

9. Données techniques

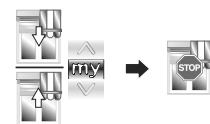
Fréquence radio :	868.95 MHz, io-homecontrol®
Niveau de sécurité :	Classe III
Température d'utilisation :	0°C à + 60°C + 32 °F à + 140 °F»
Dimensions du cadre Somfy (A) en mm (H x l x e) :	80 x 80 x 10
Dimensions du Module (B) en mm (H x l x e) :	50 x 50 x 10
Alimentation :	1 Pile 3 V type CR 2430
Indice de protection :	IP 30

Veuillez à séparer les piles et les batteries des autres types de déchets et à les recycler via votre système local de collecte.

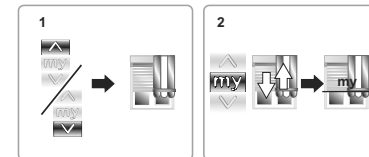
F



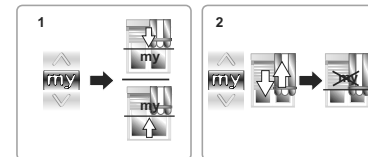
G



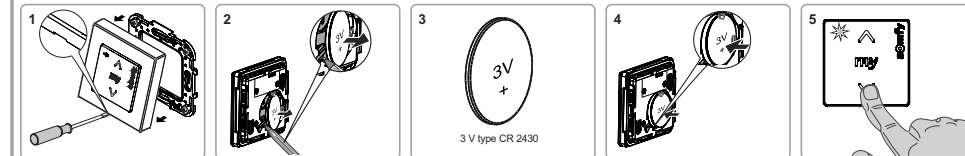
H



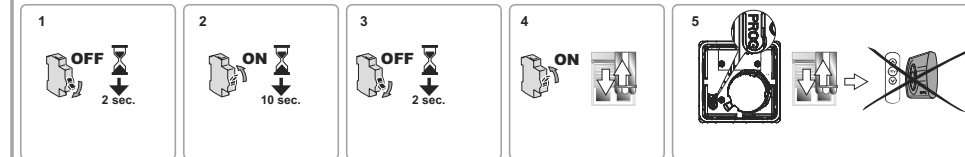
I



J



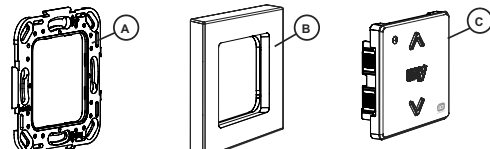
K



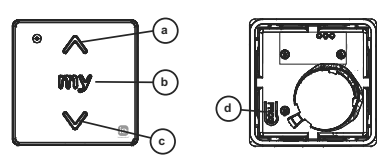
FR - Par la présente Somfy déclare que le produit est conforme aux exigences essentielles et aux autres dispositions pertinentes de la directive 1990/5/CE. Une déclaration de conformité est mise à disposition à l'adresse internet www.somfy.com/ce



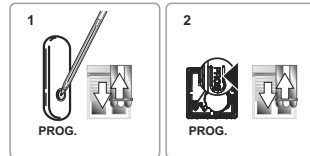
A



B



C



D



E

