

NOTICE DE REMPLACEMENT DES PILES DES TELECOMMANDES ZIGBEE MAI-ZTM20 / MAI-EMTIMZ ET MAI-ZTP20 / MAI-ZTS

MISE EN GARDE : INSTRUCTIONS IMPORTANTES DE SECURITE



ATTENTION : Utiliser des piles alcalines 1.5 Volts AAA LR03 - Risque d'explosion si les piles sont remplacées par des piles de type incorrect

Tenir la télécommande hors de portée des enfants

Ne pas laisser les enfants jouer avec les dispositifs de commande

Ne pas jeter les piles usagées avec les déchets ménagers. Elles doivent être déposées dans un point de collecte dédié pour leur recyclage.

Température d'utilisation : 0°C à +50°C

TELECOMMANDE PORTABLE AVEC SUPPORT MURAL MAI-ZTP20 / MAI-ZTS

ETAPE 1 : Dissocier la télécommande de son support mural.

ETAPE 2 : Retourner la télécommande et faire glisser le couvercle de protection des piles vers le bas.



ETAPE 3 : Retirer les piles et remplacer les par des piles neuves.

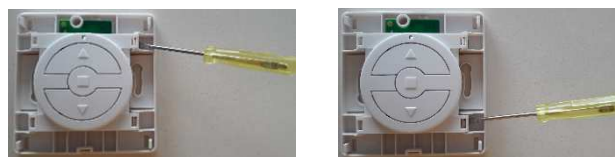
ETAPE 4 : Remettre le couvercle de protection des piles puis repositionner la télécommande dans son support mural.

TELECOMMANDE MURALE MAI-ZTM20 / MAI-EMTIMZ

ETAPE 1 : A l'aide d'un tournevis plat, au niveau de la fente, faire levier pour déclipser le plastron.



ETAPE 2 : Retirer les boutons en dépliant les 4 coins avec le tournevis.



ETAPE 3 : Soulever le film plastique blanc et retirer les piles. Remplacer les par des piles neuves.



ETAPE 4 : Remettre les boutons puis le plastron.

