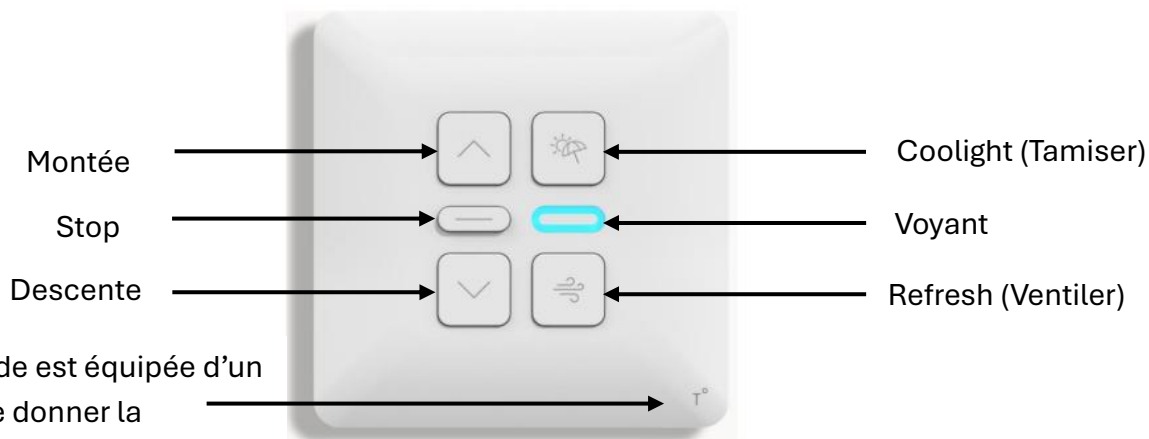


Notice utilisateur de la télécommande CalypsONE

Programmation des boutons Coolight et Refresh



Votre télécommande est équipée d'un capteur capable de donner la température de la pièce grâce à la box CalypsHOME.

Pour avoir une lecture fiable vous devez positionner la télécommande hors soleil.

Utilisation Coolight et Refresh

Ces boutons sont des positions favorites pré-enregistrées.

COOLIGHT



Tamiser

Volets roulants : position ajourée



Store : ouvert à 1 tiers



BSO : ouvert de 45°



REFRESH



Ventiler

Volets roulants : ¼ ouvert

Ouvert à 1/4



Store : mi-hauteur



Mi-hauteur

BSO : lames horizontales (à 90°)



Pour modifier ces positions pré-enregistrées

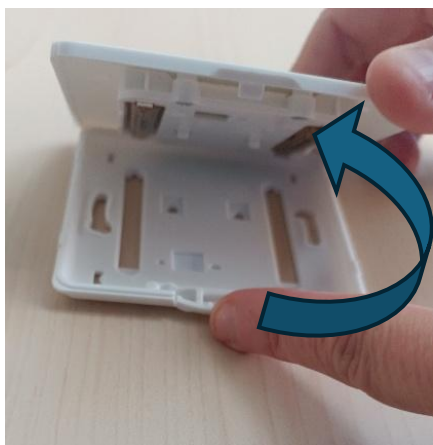
- 1) Positionner le volet/store/BSO à la position favorite désirée.
- 2) Faire un appui long (au moins 10 secondes) jusqu'au double clignotement violet, sur le bouton Coolight ou Refresh selon la position choisie.
- 3) Au relâchement, si vous avez des voyants verts, testez votre position favorite. Si vous avez des voyants rouges, recommencez les étapes en vous rapprochant au plus près du volets /store/BSO.

Changement des piles

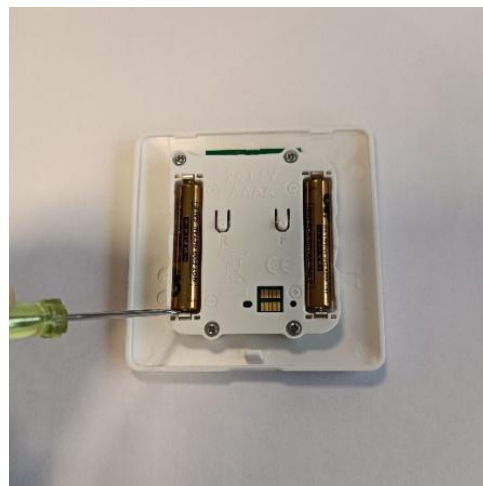
- **Etape 1** : Appuyer sur le bouton central au bas de la télécommande



- **Etape 2 :** Basculer la télécommande vers le haut pour la dissocier du support mural

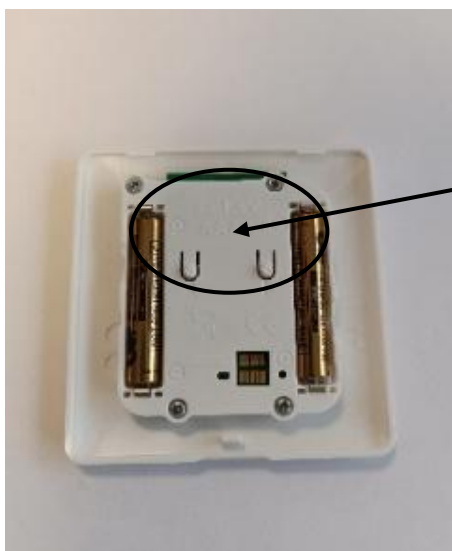


- **Etape 3 :** A l'aide d'un petit tournevis retirer les piles



- **Etape 4 :** Changer les piles

Attention : mettre 2 piles AAAA de 1.5V



2 X 1.5V
AAAA

- **Etape 5 :** Positionner la télécommande sur l'arête supérieure puis la reclipser

