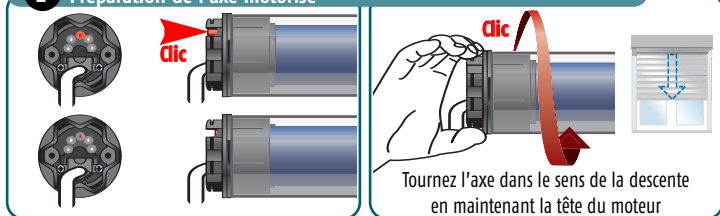


REGLAGE DES MOTEURS IPSO

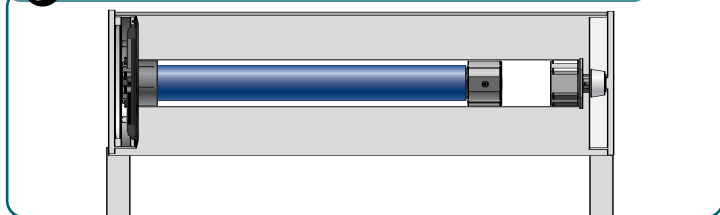
1 Assemblage de l'axe



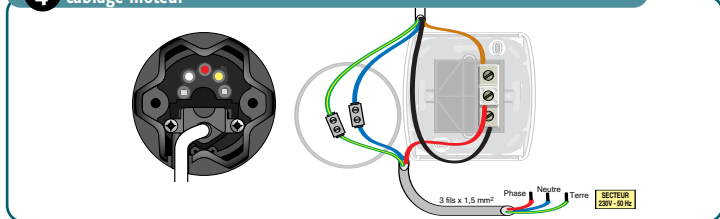
2 Préparation de l'axe motorisé



3 Montez l'axe dans le coffre

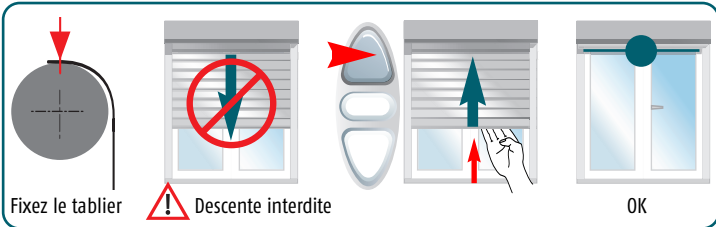
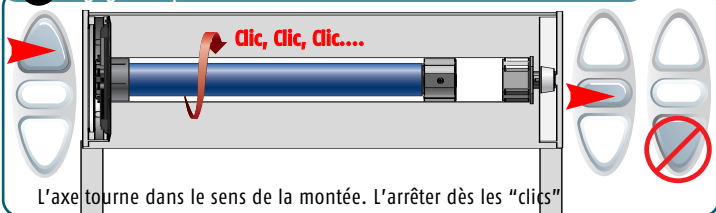


4 Câblage moteur



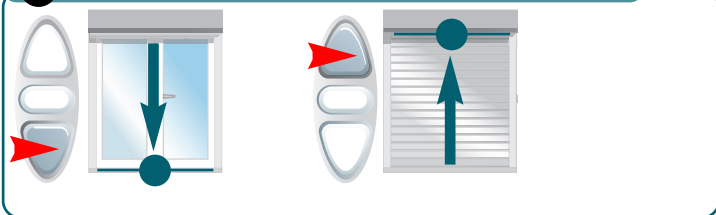
REGLAGE DES MOTEURS IPSO

5 Réglage de la position d'arrêt haute



Le réglage de la position basse se fait automatiquement après le réglage de la position haute.

6 Test



Recoupe possible des coulisses (5 cm maxi).

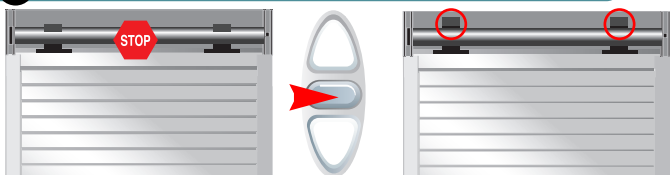
REGLAGE DU MOTEURS IPSO APRES RECOUPE IMPORTANTE DES COULISSES

1



Ouvrir le caisson

2



Arrêt dès que les verrous sont accessibles

Détachez les verrous

3

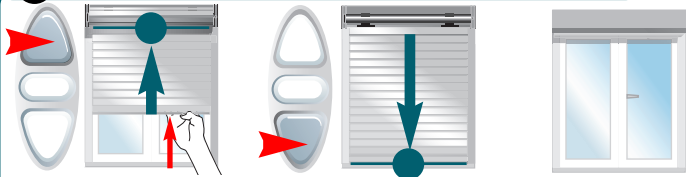


Arrêt dès que les fixations
des verrous sont accessibles

Refixez le tablier

4

Test



OK - Fermez le caisson