

Solus P&P

FR Notice

Ref. 5114235A



NOTICE ORIGINALE

Cette notice s'applique à toutes les motorisations Solus P&P quelles que soient les déclinaisons de couple/vitesse.

SOMMAIRE

1. Informations préalables	1	3. Utilisation et maintenance	6
1. 1. Domaine d'application	1	3. 1. Montée et descente du volet roulant	6
1. 2. Responsabilité	1	3. 2. Détection des obstacles	6
2. Installation	2	3. 3. Protection contre le gel	6
2. 1. Montage	2	4. Astuces et conseils d'utilisation	6
2. 2. Câblage	3	5. Données techniques	6
2. 3. Mise en service	4		
2. 4. Astuces et conseils d'installation	4		

Le Solus P&P est un moteur sans réglage : un simple branchement permet son utilisation.

Le Solus P&P apprend ses fins de course automatiquement.

Le Solus P&P se monte indifféremment à droite ou à gauche. Il se commande à partir d'un point de commande de type inverseur à position fixe ou momentanée.

Le Solus P&P est équipé :

- d'une protection contre les obstacles pour protéger le tablier du volet roulant à la descente.
- d'une protection contre le gel pour protéger le tablier du volet roulant à la montée.

1. INFORMATIONS PRÉALABLES

1. 1. DOMAINE D'APPLICATION

La motorisation Solus P&P est conçue pour motoriser tous types de volets roulants équipés de butées et de liens rigides respectant au moins une des conditions suivantes :

- Le produit motorisé est commandé par un interrupteur sans verrouillage (voir document **Consignes de sécurité** joint).
- En position déployée, toute partie du produit motorisé se trouve à une hauteur supérieure à 2 m 50 par rapport au sol ou à tout niveau d'accès permanent.
- Le tablier du volet roulant peut être remonté de 4 cm lorsqu'une force de 150 N est appliquée vers le haut sur la lame finale placée à 16 cm de sa position totalement déployée.

Si le volet roulant est à lames ajourées, les ajours ne doivent pas permettre le passage d'une pige de 5 mm de diamètre.

1. 2. RESPONSABILITÉ

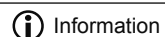
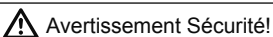
Avant d'installer et d'utiliser la motorisation, lire attentivement cette notice. Outre les instructions décrites dans cette notice, respecter également les consignes détaillées dans le document joint **Consignes de sécurité**.

La motorisation doit être installée par un professionnel de la motorisation et de l'automatisation de l'habitat, conformément aux instructions de Somfy et à la réglementation applicable dans le pays de mise en service.





Toute utilisation de la motorisation hors du domaine d'application décrit ci-dessus est interdite. Elle exclurait, comme tout irrespect des instructions figurant dans cette notice et dans le document joint **Consignes de sécurité**, toute responsabilité et garantie de Somfy.

L'installateur doit informer ses clients des conditions d'utilisation et de maintenance de la motorisation et doit leur transmettre les instructions d'utilisation et de maintenance, ainsi que le document joint **Consignes de sécurité**, après l'installation de la motorisation. Toute opération de Service Après-Vente sur la motorisation nécessite l'intervention d'un professionnel de la motorisation et de l'automatisation de l'habitat.




Si un doute apparaît lors de l'installation de la motorisation ou pour obtenir des informations complémentaires, consulter un interlocuteur Somfy ou aller sur le site www.somfy.com.




2. INSTALLATION

-  Consignes à suivre **impérativement** par le professionnel de la motorisation et de l'automatisation de l'habitat réalisant l'installation de la motorisation Solus P&P.
-  Ne jamais laisser tomber, choquer, percer, immerger la motorisation.
-  Installer un point de commande individuel pour chaque motorisation.
-  Ne jamais connecter 2 points de commande sur un même moteur.

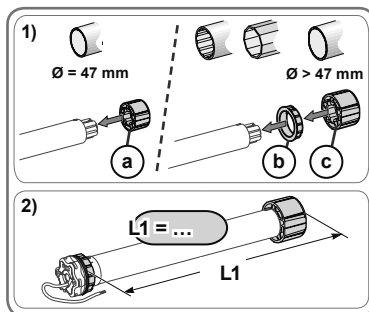
2. 1. MONTAGE

-  Contrôler la robustesse du volet roulant et de ses équipements.
-  S'assurer que la motorisation utilisée est adaptée à la taille du volet roulant afin de ne pas risquer d'endommager le volet roulant et/ou le produit Somfy.
-  Pour obtenir des renseignements sur la compatibilité de la motorisation au volet roulant et aux accessoires, s'adresser au fabricant de volet roulant ou à Somfy.


2. 1. 1. Préparation de la motorisation

-  S'assurer que le diamètre intérieur du tube est supérieur ou égal à 47 mm.

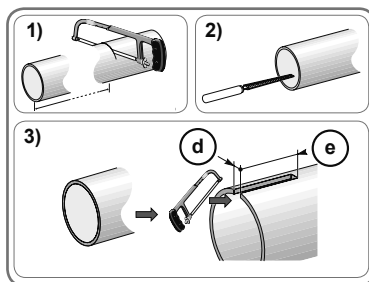
- 1) Monter les accessoires nécessaires à l'intégration de la motorisation dans le tube d'enroulement :
 - Soit uniquement la roue **a** sur la motorisation.
 - Soit la couronne **b** et la roue **c** sur la motorisation.
- 2) Mesurer la longueur (L1) entre le bord intérieur de la tête de la motorisation et l'extrémité de la roue.



2. 1. 2. Préparation du tube

-  Installer un moteur Solus P&P dans un tube d'enroulement d'épaisseur mini de 0.5 mm dont la face interne est lisse : pas de présence de soudure, sertissage, pliage, etc. à l'intérieur du tube.

- 1) Couper le tube d'enroulement à la longueur désirée en fonction du produit motorisé.
- 2) Ébavurer le tube d'enroulement et éliminer les copeaux.
- 3) Pour les tubes d'enroulement lisses, découper une encoche selon les cotes suivantes :
 - d = 4 mm (0.16 in)
 - e = 28 mm (1.1 in)



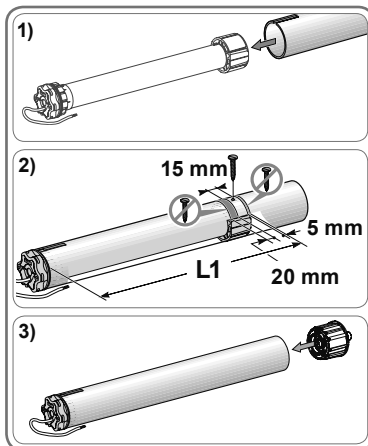
2. 1. 3. Assemblage motorisation - tube

- 1) Glisser le moteur dans le tube d'enroulement.
Pour les tubes d'enroulement lisses à l'intérieur, positionner l'encoche découpée sur l'ergot de la couronne.
- 2) La roue doit être bloquée en translation dans le tube d'enroulement:
 - Soit en fixant le tube d'enroulement sur la roue à l'aide de 4 vis parker Ø 5 mm ou 4 rivets pop acier Ø 4,8 mm placés entre 5 mm et 15 mm de l'extrémité extérieure de la roue, quel que soit le tube d'enroulement.



Les vis ou les rivets pop ne doivent pas être fixés sur le moteur mais uniquement sur la roue.

- Soit par l'utilisation d'un stop roue, pour les tubes non lisses.
- 3) Fixer l'embout de tube sur le tube d'enroulement.



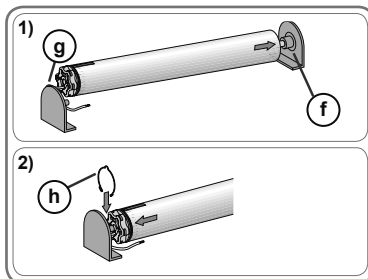
2. 1. 4. Montage de l'ensemble tube - motorisation

- 1) Monter et fixer l'ensemble tube-motorisation sur le support embout **f** et sur le support motorisation **g** :



S'assurer que l'ensemble tube-motorisation est verrouillé sur le support embout. Cette opération permet d'éviter à l'ensemble tube-motorisation de sortir de la fixation du support embout lorsque le volet roulant arrive en fin de course basse.

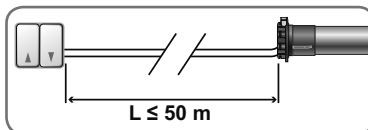
- 2) Suivant le type de support, mettre l'anneau d'arrêt **h** en place



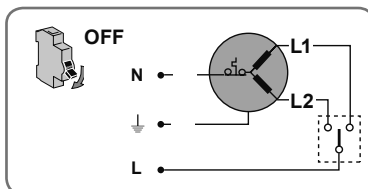
2. 2. CÂBLAGE

- ⚠ Les câbles traversant une paroi métallique doivent être protégés et isolés par un manchon ou un fourreau.
- ⚠ Attacher les câbles pour éviter tout contact avec une partie en mouvement.
- ⚠ Si la motorisation est utilisée en extérieur, et si le câble d'alimentation est de type HO5-VVF alors installer le câble dans un conduit résistant aux UV, par exemple sous goulotte.
- 👉 Le câble du Solus P&P n'est pas démontable. S'il est endommagé, retourner la motorisation au SAV.
- 👉 Toujours faire une boucle sur le câble d'alimentation pour éviter la pénétration d'eau dans la motorisation !

- Couper l'alimentation secteur.
- Connecter la motorisation selon les informations du tableau ci-dessous :



230 V ~ 50 Hz	Câble
Neutre (N)	Bleu
Phase (L1)	Marron
Phase (L2)	Noir
Terre (⊥)	Vert-Jaune



2. 3. MISE EN SERVICE



Après avoir fixé le volet roulant sur le tube d'enroulement, s'assurer que, lorsque le volet roulant est en position de fin de course basse, le lien rigide est correctement placé et que la première lame entre dans les coulisses en position verticale (force F). Si besoin ajuster le nombre de lames utilisées pour améliorer la position du lien rigide lorsque le volet roulant est en fin de course basse.



Toujours se reporter aux abaques et aux préconisations de montage du fabricant de liens rigides pour sélectionner ceux adaptés au volet roulant utilisé.

(i) Utiliser au moins 2 liens rigides pour fixer le volet roulant au tube d'enroulement.

1) Rétablir le courant.

- Appuyer sur le bouton « Montée » du point de commande :

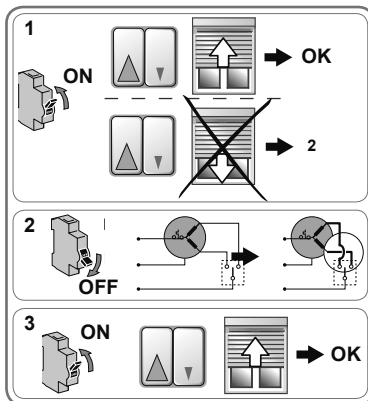
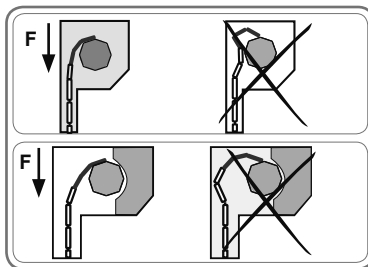
- Si le volet roulant monte, le câblage est correct et la mise en service terminée.
- Si le volet roulant descend, passer à l'étape suivante.

2) Couper le courant.

- Inverser le fil marron et le fil noir reliés au point de commande.

3) Rétablir le courant.

- Appuyer sur le bouton « Montée » pour contrôler le sens de rotation.



2. 4. ASTUCES ET CONSEILS D'INSTALLATION

2. 4. 1. Questions sur Le Solus P&P ?

Problèmes	Causes possibles	Solutions
Le volet roulant tourne dans le mauvais sens.	Le câblage est incorrect.	Contrôler le câblage et le modifier si besoin.
Le volet roulant ne fonctionne pas.	Le câblage est incorrect.	Contrôler le câblage et le modifier si besoin.
	La motorisation est au thermique.	Attendre que la motorisation refroidisse.
Le volet roulant s'arrête trop tôt.	Le point de commande n'est pas compatible.	Contrôler la compatibilité et remplacer le point de commande si besoin.
	Le volet roulant subit des frottements lors de ses déplacements : frottement au niveau des coulisses, du coffre, interférence entre le tube d'enroulement et la motorisation, etc.	Contrôler l'installation du volet roulant et corriger les éventuels frottements. Si le problème persiste, remettre la motorisation en configuration d'origine.
	La motorisation a été installée dans un nouveau volet roulant.	Remettre la motorisation en configuration d'origine, voir chapitre «Retour en configuration d'origine ».

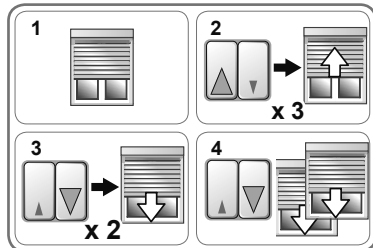
Problèmes	Causes possibles	Solutions
Le volet roulant ne s'arrête pas en fin de course basse.	Les fixations utilisées ne sont pas adaptées.	Contrôler que le volet roulant est fixé au tube d'enroulement avec des liens rigides.
Le volet roulant ne s'arrête pas en fin de course haute.	Le système de blocage du volet roulant en position haute n'est pas adapté.	Contrôler que le volet roulant est équipé de butées vissées sur la lame finale, de butées fixes ou amovibles intégrées dans les coulisses ou d'une lame finale faisant office de butée.

2. 4. 2. Retour en configuration d'origine

2. 4. 2. 1. Avec le point de commande relié au volet roulant

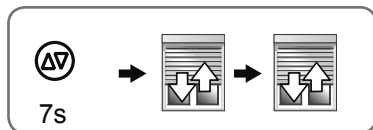
Suivre rigoureusement chacune des 4 étapes de la procédure afin de réussir le retour en configuration d'origine.

- 1) Mettre le volet roulant à mi-hauteur.
- 2) Répéter l'étape suivante 3 fois de suite :
 - Appuyer sur le bouton « Montée » jusqu'à ce que le volet roulant bouge. Relâcher immédiatement le bouton.
- 3) Répéter l'étape suivante 2 fois de suite :
 - Appuyer sur le bouton « Descente » jusqu'à ce que le volet roulant bouge. Relâcher immédiatement le bouton.
- 4) Appuyer de nouveau sur le bouton « Descente » jusqu'à ce que le volet roulant effectue 2 mouvements successifs dans le même sens.
 - La motorisation est réinitialisée en configuration d'origine.



2. 4. 2. 2. Avec le câble de réglage pour moteur électronique filaire

- Appuyer en même temps sur le bouton « Montée » et le bouton « Descente » du câble de réglage jusqu'à ce que le volet roulant effectue un premier puis un second va-et-vient.
 - La motorisation est de nouveau en configuration d'origine.

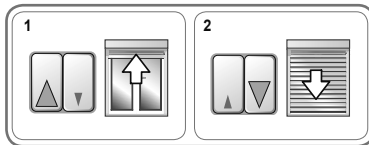


3. UTILISATION ET MAINTENANCE

Cette motorisation ne nécessite pas d'opération de maintenance

3. 1. MONTÉE ET DESCENTE DU VOLET ROULANT

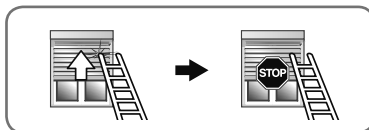
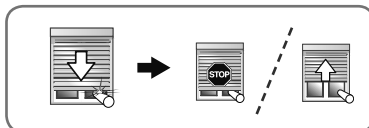
- 1) Appuyer sur le bouton « Montée » :
 - Le volet roulant monte et s'arrête en butée haute sans avoir besoin de faire de réglage.
- 2) Appuyer sur le bouton « Descente » :
 - Le volet roulant descend et s'arrête en butée basse sans avoir besoin de faire de réglage.



3. 2. DÉTECTION DES OBSTACLES

La détection automatique des obstacles permet de protéger le tablier du volet roulant et de dégager les obstacles :

- Si le tablier du volet roulant rencontre un obstacle à la descente, le volet roulant s'arrête automatiquement :
 - Appuyer sur le bouton « Montée » pour débloquer le volet roulant.
- Si le tablier du volet roulant rencontre un obstacle à la montée, le volet roulant s'arrête automatiquement. :
 - Appuyer sur le bouton « Descente » pour débloquer le volet roulant.



3. 3. PROTECTION CONTRE LE GEL

La protection contre le gel fonctionne comme la détection des obstacles :

- Si la motorisation détecte une résistance, elle ne se met pas en marche pour protéger le tablier du volet roulant :
 - Le volet roulant reste en position initiale.

4. ASTUCES ET CONSEILS D'UTILISATION

4. 3. 1. Questions sur Le Solus P&P ?

Problèmes	Causes possibles	Solutions
Le volet roulant ne fonctionne pas.	La motorisation est au thermique.	Attendre que la motorisation refroidisse.

5. DONNÉES TECHNIQUES

Alimentation	230 V ~ 50 Hz
Température d'utilisation	- 20 °C à + 60 °C
Indice de protection	IP 44
Isolation électrique	Classe I



Par la présente, Somfy déclare que la motorisation couverte par ces instructions, marquée pour être alimentée en 230V50Hz et utilisée comme indiqué dans ces instructions, est conforme aux exigences essentielles de la Directive Machine 2006/42/EC et de la Directive EMC 2004/108/EC.

Une déclaration de conformité CE détaillant les normes et les spécifications utilisées et précisant tous les détails pour l'identification de la motorisation, le nom et l'adresse de la (des) personne(s) autorisée(s) à constituer le dossier technique et habilitée à établir la déclaration comprenant le lieu et la date d'émission, est disponible à l'adresse Internet www.somfy.com/ce.

Somfy SAS
50 avenue du Nouveau Monde
F-74300 CLUSES

www.somfy.com