

MOTEUR PROFALUX - COMMANDE FILAIRE

Profalux recommande l'utilisation du câble de réglage avec Inverseur référence MAI-CREGP

 Les volets roulants doivent obligatoirement avoir des DVA et des butées sur la lame finale.

Comment régler le volet roulant ?

ETAPES :

1 Brancher le moteur

2 Régler les fins de course

Volet roulant Traditionnel (VR, T9)

Les fins de course doivent être réglées sur le chantier (Voir étape 2)

Volet roulant Monobloc (E4, VO, VM, E4BB, BRPT)

Les fins de course sont réglées en usine. Le volet est prêt à l'emploi.



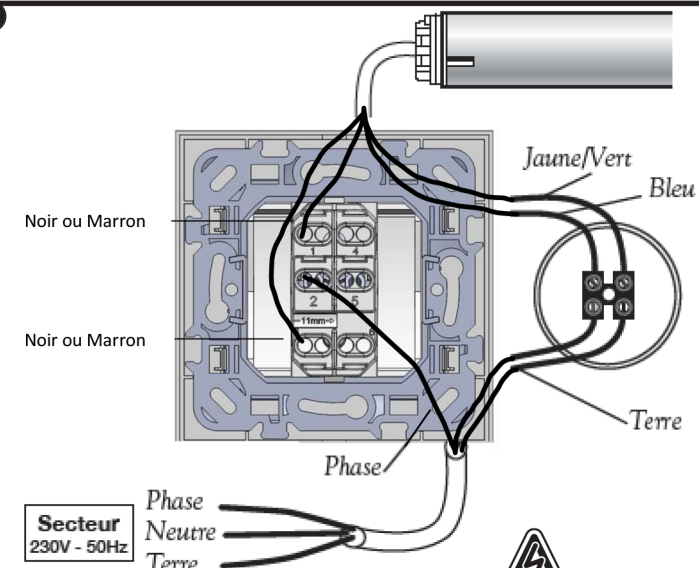
Attention :

Profalux ne garantit les moteurs que s'ils sont utilisés avec les inverseurs livrés. Toute autre inverseur peut perturber le fonctionnement normal.

NB : Pour les branchements, les codes couleurs les plus souvent contactés sont :

Phase = Marron, Noir, Rouge
Neutre = Bleu
Terre = Jaune/Vert

1 > Brancher le moteur

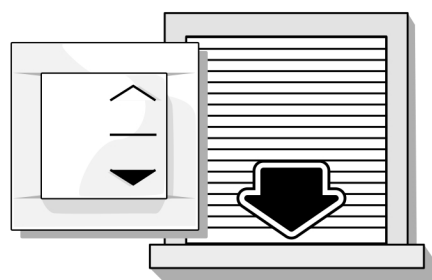


Branchements à réaliser dans le respect de la norme NF 15-100
Tester le sens "montée descente" sans aller en fin de course.
Si le volet descend au lieu de monter (Voir au dos).

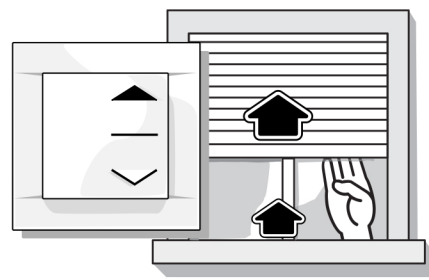


230 V

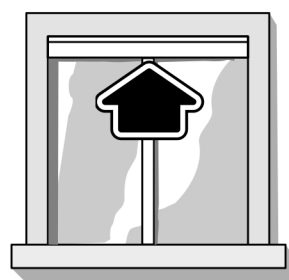
2 > Régler les fins de course




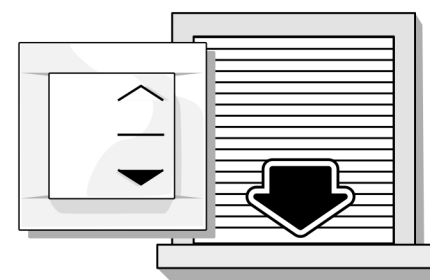
a) Appuyer sur le bouton **descente** et laisser le volet s'arrêter de lui-même



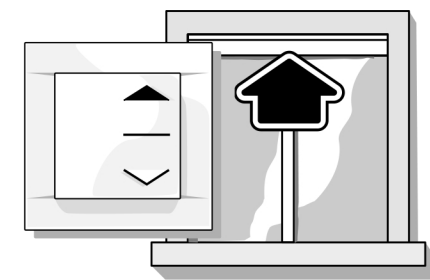
b) Appuyer sur le bouton **montée**
Si besoin aider le tablier



c) Laisser le volet s'arrêter de lui-même
 Le réglage en stoppant le volet à la position de fin de course haute désirée est impossible à réaliser.



d) Appuyer sur le bouton **descente** et laisser le volet s'arrêter de lui-même



e) Appuyer sur le bouton **montée** et laisser le volet s'arrêter de lui-même



f) Appuyer sur le bouton **descente** et laisser le volet s'arrêter de lui-même

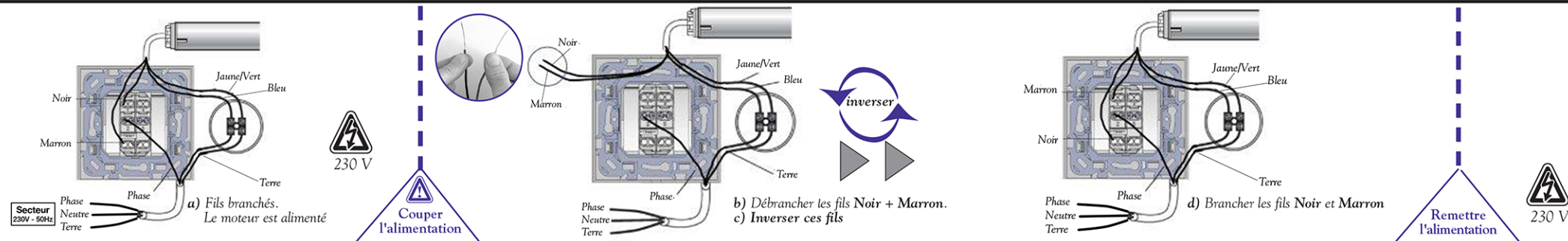
Si le volet ne fonctionne pas ou si le volet monte au lieu de descendre, voir au dos.

Résoudre les problèmes

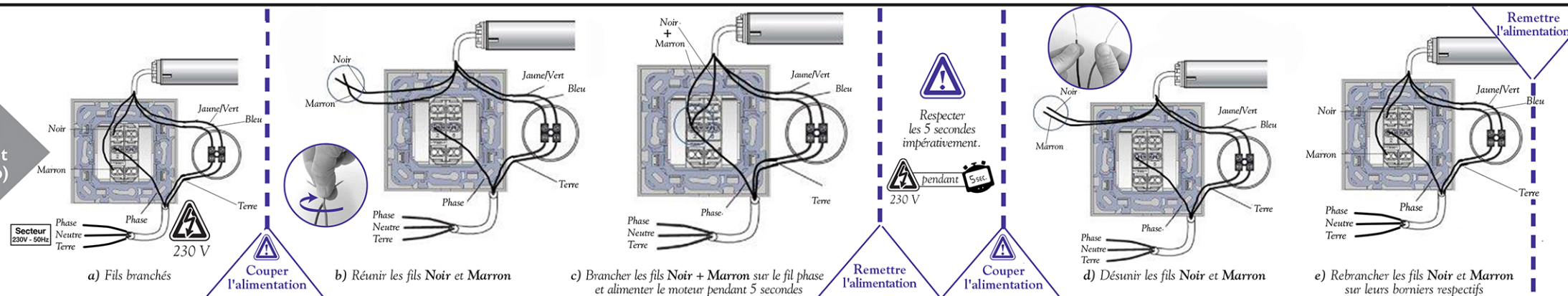
Effectuer l' **Action 1**.
Effectuer l'**Action** suivante uniquement si le problème persiste

- 1 Le volet roulant monte au lieu de descendre : **Action 1 = Etape 1 + ETAPE : 2 Régler les fins de course (Voir au dos)**
- 2 Les réglages de fins de course ne vous conviennent pas **OU** le volet ne fonctionne pas de la manière dont vous le souhaitez : **Action 1 = Etape 3 + ETAPE : 2 Régler les fins de course (Voir au dos)**
- 3 Le volet roulant ne réagit pas : **Action 1 = Etape 3**

ETAPE A : Inverser le sens de rotation



ETAPE B : Faire un Reset (remise à zéro)



ETAPE C :

- a) • Vérifier l'alimentation du volet (Boîte de dérivation ; disjoncteur ; inverseur) ; 230 V ; pas de groupe électrogène
- Vérifier le branchement (débrancher puis rebrancher) ; Voir étape 1 Brancher le moteur au dos.
- Si le volet roulant ne réagit toujours pas, suivre l'étape 3 ci-dessus + l'étape 2 Régler les fins de course au dos.
- b) • Vérifier l'absence de vis dans les coulisses
- Vérifier que la largeur de coulisse soit identique de haut en bas
- Vérifier que les coulisses sont dans le même alignement que le tablier

CE INSTRUCTIONS DE SECURITE IMPORTANTES. AVERTISSEMENT - IL EST IMPORTANT POUR LA SECURITE DES PERSONNES DE SUIVRE CES INSTRUCTIONS. CONSERVEZ CES INSTRUCTIONS.

Une installation incorrecte peut conduire à de graves blessures.

- Avant installation enlever et mettre hors service tout ce qui n'est pas nécessaire au fonctionnement motorisé.
- Ce moteur doit être installé et réglé par un installateur qualifié auquel ces instructions sont dédiées.
- Le couple et la durée de fonctionnement doivent être compatibles avec les caractéristiques du produit porteur.
- Pour tous les composants non fournis et nécessaires au bon fonctionnement de la motorisation veuillez vous référer au catalogue Profalux.

Si l'installation est commandée par un inverseur à contact maintenu :

- Celui-ci doit être installé avec vue sur le tablier à distance des parties mobiles, de préférence à une hauteur de moins de 1,30 m conformément au règlement national concernant les personnes handicapées.
- Pour les moteurs intégrant une manœuvre de secours, l'organe de manœuvre doit être installé à une hauteur inférieure à 1,80 m
- Pour le contrôle ou l'entretien des parties électriques, la fermeture doit être mise hors tension de manière sûre

Mises en garde Utilisateurs

- Ne pas laisser les enfants jouer avec les dispositifs de commande - Tenir la télécommande hors de portée des enfants.
- Examiner fréquemment l'installation afin de détecter tout signe d'usure ou d'endommagement des câbles. - Ne pas utiliser la fermeture si une réparation est nécessaire.
- Pour les fermetures qui peuvent être manœuvrées hors de vue du tablier, l'utilisateur doit prendre les mesures nécessaires pour empêcher toute manœuvre de la fermeture pendant les opérations d'entretien (nettoyage des vitres). - Pour le contrôle ou l'entretien des parties électriques, la fermeture doit être mise hors tension de manière sûre.



Vous rencontrez un problème ?
Consultez **PROFA'DÉP** :
profalux-pro.com/depannage



En cas de besoin appelez **SOS Poseurs**
au 04 50 98 78 60 du lundi au vendredi
de 8h à 12h et de 14h à 17h30