

# MOTEUR PROFALUX - COMMANDE FILAIRE POUR VR

Instruction pour gamme MOT-PX1Wxx, MAE-P2XExx (050PXI..W-1)

Profalux recommande l'utilisation du câble de réglage avec Inverseur référence MAI-CREGP

## INSTRUCTIONS DE SECURITE

### MISE EN GARDE : Instructions importantes de sécurité

Il est important pour la sécurité des personnes de suivre ces instructions. Une mauvaise installation peut conduire à des blessures grave. Conserver ces instructions.

- Ne pas laisser les enfants jouer avec les dispositifs de commande fixes - Tenir la télécommande hors de portée des enfants.

Cet appareil peut être utilisé par des enfants âgés d'au moins 8 ans et par des personnes ayant des capacités physiques, sensorielles ou mentales réduites ou dénuées d'expérience ou de connaissance, s'ils (si elles) sont correctement surveillé(e)s ou si des instructions relatives à l'utilisation de l'appareil en toute sécurité leur ont été données et si les risques encourus ont été appréhendés. Les enfants ne doivent pas jouer avec l'appareil. Le nettoyage et l'entretien par l'usager ne doivent pas être effectués par des enfants sans surveillance.

MISE EN GARDE : La motorisation doit être déconnectée de sa source d'alimentation durant le nettoyage, la maintenance et lors du remplacement des pièces

Avant installation, enlever et mettre hors service tout ce qui n'est pas nécessaire au fonctionnement motorisé.

- Ce moteur doit être installé et réglé par un installateur qualifié auquel ces instructions sont dédiées.  
- Surveiller le volet pendant qu'il est en mouvement et éloigner les personnes jusqu'à ce qu'il soit complètement fermé

- Les dispositifs de commande fixes doivent être installés visiblement

- Un dispositif de coupure omnipolaire approprié doit être installé en amont dans l'installation électrique selon les règles de câblage

- Le couple et la durée de fonctionnement doivent être compatibles avec les caractéristiques du produit porteur.

- Pour tous les composants non fournis et nécessaires au bon fonctionnement de la motorisation, veuillez vous référer au catalogue PROFALUX.

- Si la motorisation est utilisée en extérieur, installer le câble dans un conduit résistant aux UV, par exemple sous goulotte. Le câble d'alimentation ne peut pas être remplacé. Si le câble est endommagé, il convient de mettre l'appareil au rebut.

- L'organe de manœuvre d'un interrupteur sans verrouillage doit être en vue directe de la partie entraînée, mais éloigné des parties mobiles. Il doit être installé à une hauteur minimal de 1,5 m et ne doit pas être accessible au public

- Celui-ci doit être installé avec vue sur le tablier, à distance des parties mobiles, de préférence à une hauteur de moins de 1,30 m conformément au règlement national concernant les personnes handicapées,

- Vérifier fréquemment l'installation pour déceler tous signes d'usure ou de détérioration des câbles. Ne pas utiliser l'appareil si une réparation ou un réglage sont nécessaires.

- Pour les fermetures qui peuvent être manoeuvrées hors de vue du tablier, l'utilisateur doit prendre les mesures nécessaires pour empêcher toute manoeuvre de la fermeture pendant les opérations d'entretien (nettoyage des vitres).

Lpa ≤ 70 dB(A)

## Comment régler le volet roulant ?

ETAPES :

- 1 Brancher le moteur
- 2 Verifier le sens de rotation
- 3 Régler les fins de course
- 4 Valider les fins de course

### Volet roulant Traditionnel (VR, VPC, PO, PM, T9)

Les fins de course doivent être réglées sur le chantier.

Veillez suivre les étapes suivantes : 1 2 3 4

### Volet roulant Monobloc (E4, VO, VM, E4BB, BRPT)

Les fins de course sont réglées en usine. Le volet est prêt à l'emploi.

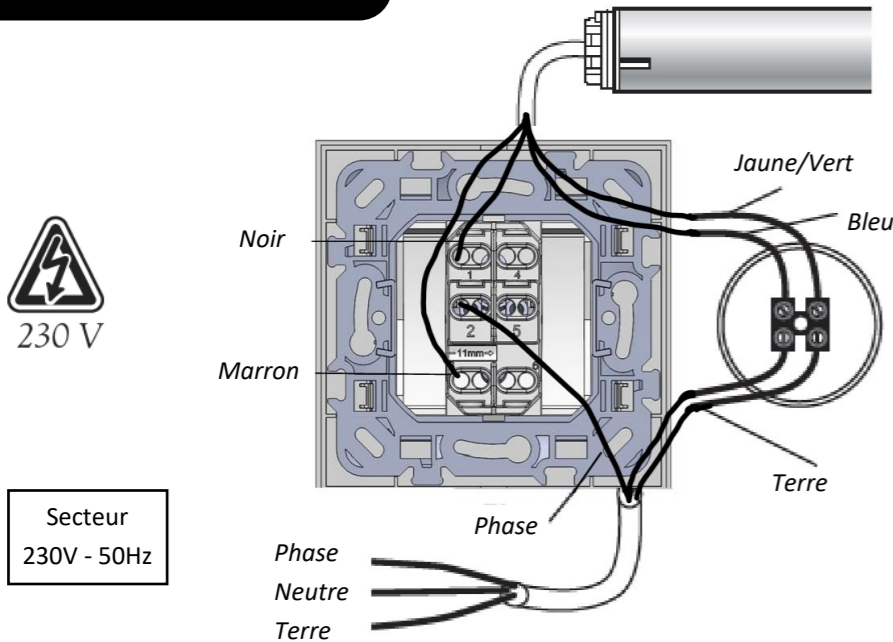
Veillez suivre les étapes suivantes : 1 2 4



Attention :

Profalux ne garantit les moteurs que s'ils sont utilisés avec les inverseurs livrés. Tout autre inverseur peut perturber le fonctionnement normal.

### 1 Brancher le moteur



Branchement à réaliser dans le respect de la norme NF C 15-100

NB : Pour les branchements, les codes couleurs les plus souvent contactés sont :

Phase = Marron, Noir, Rouge  
Neutre = Bleu  
Terre = Jaune/Vert

### 2 Verifier le sens de rotation

a) Appuyer sur le bouton descente



Attention, tester le sens "montée decente" sans aller en fin de course



b) Si le tablier descend, appuyer sur le bouton stop et passer à l'étape:

3

Si Volet roulant Traditionnel (VR, VPC, PO, PM, T9)

4

Si Volet roulant Monobloc (E4, VO, VM, E4BB, BRPT)

b) Si le tablier monte au lieu de descendre, appuyer sur le bouton stop et voir résoudre les problèmes au dos



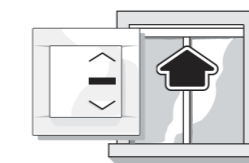
### 3 Régler les fins de course



a) Appuyer sur le bouton descente et laisser le volet s'arrêter de lui-même



b) Appuyer sur le bouton montée si besoin aider le tablier



c) Stopper le volet à la position de fin de course haute désirée ou le laisser s'arrêter de lui-même

Pour Valider le réglage des fins de course, voir étape :

4

Valider les fins de course

### 4 Valider les fins de course



a) Appuyer sur le bouton descente et laisser le volet s'arrêter de lui-même



b) Appuyer sur le bouton montée et laisser le volet s'arrêter de lui-même



c) Appuyer sur le bouton descente et laisser le volet s'arrêter de lui-même



Après 1 ou plusieurs aller retour le volet fait un mouvement sur la butée basse

Le volet roulant est réglé

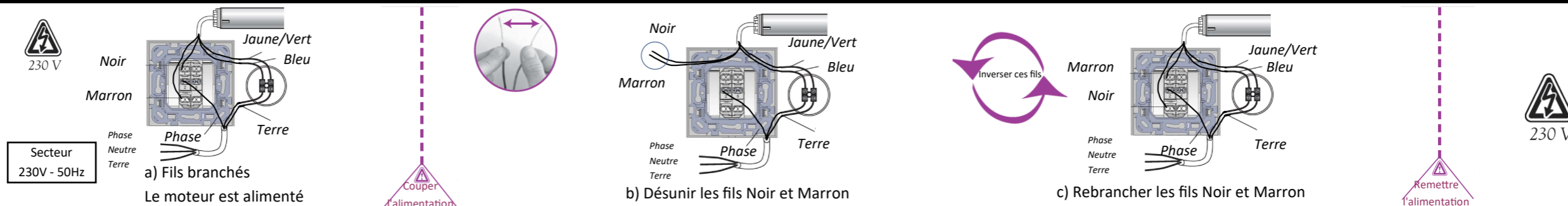
# Résoudre les problèmes



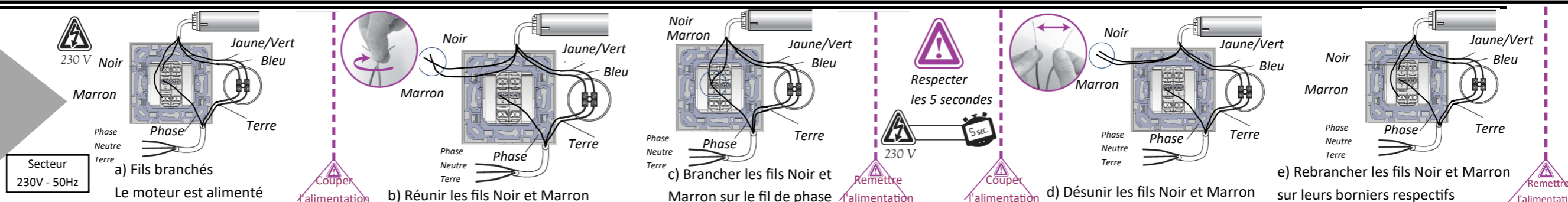
Effectuer l'Action 1.  
Effectuer l'Action suivante uniquement si le problème persiste

Problèmes	Actions	Problèmes	Actions	Caractéristiques du moteur
Le volet roulant monte au lieu de descendre :	Action 1 = Etape <b>A</b> + <b>ETAPE : 2</b> Vérifier le sens de rotation (Voir au dos)	Pendant la descente le volet descend puis remonte tout seul :	Action 1 = Etape <b>E</b> b) Action 2 = Etape <b>C</b>	230 V, 50 Hz, 4 min, IP44 MOT-PX1W06 120 W, 6 N.m, 14 tr/min MOT-PX1W10 125 W, 10 N.m, 14 tr/min MAE-P2XE06 90 W, 6 N.m, 16 tr/min MAE-P2XE10 120 W, 10 N.m, 16 tr/min MAE-P2XE20 160 W, 20 N.m, 16 tr/min  Stella Advanced Technology 377 Rue des Cyprès 74300 Thyez
Les réglages de fins de course ne vous conviennent pas	Action 1 = Etape <b>B</b> + <b>ETAPE : 3</b> Régler les fins de course (Voir au dos)	Pendant la montée le volet monte puis redescend tout seul :	Action 1 = Etape <b>E</b> b) Action 2 = Etape <b>D</b>	
Le volet ne fonctionne pas de la manière dont vous le souhaitez :	Action 1 = Etape <b>E</b>			

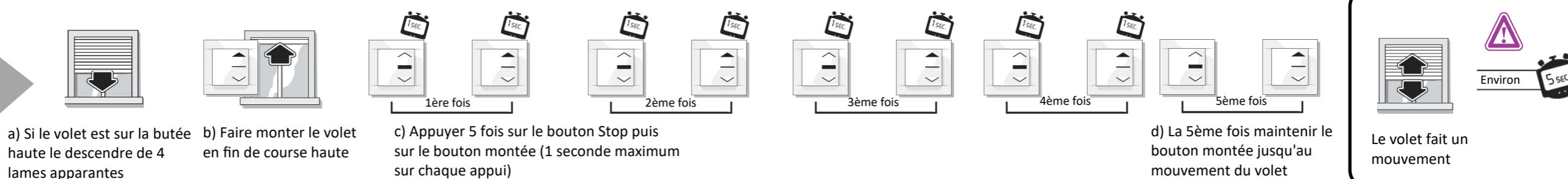
## ETAPE A : Inverser le sens de rotation



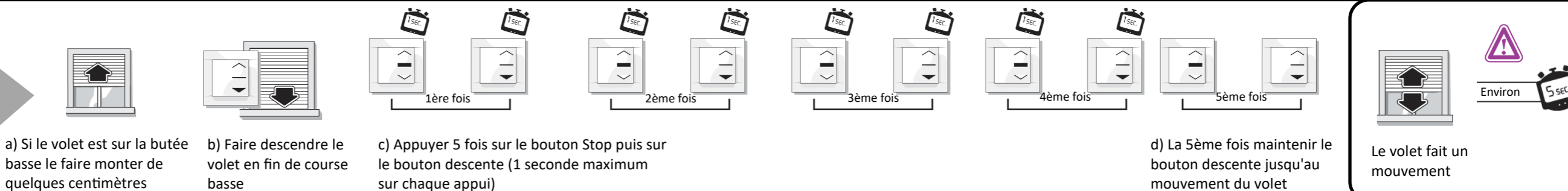
## ETAPE B : Faire un Reset (remise à zéro)



## ETAPE C : Diminuer la sensibilité de la détection d'obstacle : mouvement à la descente



## ETAPE D : Diminuer la sensibilité de la détection d'obstacle : mouvement à la montée



## ETAPE E :

a) Vérifier l'alimentation du volet (Boîte de dérivation ; disjoncteur ; inverseur) ; b) Vérifier l'absence de vis dans les coulisses

Vérifier le branchement (débrancher puis rebrancher) ; Voir étape

Vérifier que la largeur de coulisse soit identique de haut en bas

Vérifier que les coulisses soient dans le même alignement que le tablier

1 Brancher le moteur (Voir au dos)

Si le volet roulant ne réagit toujours pas, suivre l'étape **B** ci-dessus

+ l'étape **3** Régler les fins de course (Voir au dos)



FR  
Cet appareil, ses accessoires, piles et cordons se recyclent

À DÉPOSER EN MAGASIN

À DÉPOSER EN DÉCHÈTERIE

Points de collecte sur [www.quefairedemesdechets.fr](http://www.quefairedemesdechets.fr)



Vous rencontrez un problème ?  
Consultez **PROFA'DEP** :  
[profalux-pro.com/depannage](http://profalux-pro.com/depannage)



En cas de besoin, appelez **SOS Poseurs**  
au 04 50 98 78 60 du lundi au vendredi  
de 8h à 12h et de 14h à 17h30