

MOTEUR PROFALUX ZIGBEE VOLET - LEGRAND Self-e

Compatible à partir des commandes de Janvier 2023

PROFALUX recommande l'utilisation du câble de réglage avec Inverseur référence MAI-CREGP-NC

Instruction pour gamme moteur MOT-PX1xxZxx (050PX1xxZ-1)

INSTRUCTIONS DE SECURITE

MISE EN GARDE : INSTRUCTIONS IMPORTANTES DE SECURITE

Il est important pour la sécurité des personnes de suivre ces instructions. Une mauvaise installation peut conduire à des blessures graves. Conserver ces instructions.

- Ne pas laisser les enfants jouer avec les dispositifs de commande fixes
- Tenir la télécommande hors de portée des enfants.
- Cet appareil peut être utilisé par des enfants âgés d'au moins 8 ans et par des personnes ayant des capacités physiques, sensorielles ou mentales réduites ou dénuées d'expérience ou de connaissance, s'ils (si elles) sont correctement surveillé(e)s ou si des instructions relatives à l'utilisation de l'appareil en toute sécurité leur ont été données et si les risques encourus ont été appréhendés. Les enfants ne doivent pas jouer avec l'appareil. Le nettoyage et l'entretien par l'utilisateur ne doivent pas être effectués par des enfants sans surveillance.
- MISE EN GARDE : La motorisation doit être déconnectée de sa source d'alimentation durant le nettoyage, la maintenance et lors du remplacement des pièces. Avant installation, enlever et mettre hors service tout ce qui n'est pas nécessaire au fonctionnement motorisé.
- Ce moteur doit être installé et réglé par un installateur qualifié auquel ces instructions sont dédiées.
- Surveiller le volet pendant qu'il est en mouvement et éloigner les personnes jusqu'à ce qu'il soit complètement fermé.
- Les dispositifs de commande fixes doivent être installés visiblement.
- Un dispositif de coupure omnipolaire approprié doit être installé en amont dans l'installation électrique selon les règles de câblage.
- Le couple et la durée de fonctionnement doivent être compatibles avec les caractéristiques du produit porteur.

- Pour tous les composants non fournis et nécessaires au bon fonctionnement de la motorisation, veuillez vous référer au catalogue PROFALUX
- Si la motorisation est utilisée en extérieur, installer le câble dans un conduit résistant aux UV, par exemple sous goulotte. Le câble d'alimentation ne peut pas être remplacé. Si le câble est endommagé, il convient de mettre l'appareil au rebut.
- L'organe de manœuvre d'un interrupteur sans verrouillage doit être en vue directe de la partie entraînée, mais éloigné des parties mobiles. Il doit être installé à une hauteur minimal de 1,5 m et ne doit pas être accessible au public
- Installer l'organe de manœuvre du dispositif de dépannage manuel à une hauteur inférieure à 1,80 m.
- Vérifier fréquemment l'installation pour déceler tous signes d'usure ou de détérioration des câbles. Ne pas utiliser l'appareil si une réparation ou un réglage sont nécessaires.
- Pour les fermetures qui peuvent être manoeuvrées hors de vue du tablier, l'utilisateur doit prendre les mesures nécessaires pour empêcher toute manoeuvre de la fermeture pendant les opérations d'entretien (nettoyage des vitres).
- Lpa ≤ 70 dB(A)

Comment régler le volet roulant ?

ÉTAPES :

- 1 Brancher le moteur
- 2 Coder la télécommande
- 3 Vérifier le sens de rotation
- 4 Régler les fins de course
- 5 Valider le réglage des fins de course

1 Brancher le moteur



Brancher le fil noir avec le fil bleu du moteur ensemble

Volet roulant traditionnel sans caisson alu : tablier non enroulé sur axe

L'antenne doit être orientée vers l'intérieur de l'habitation

Coder la télécommande et régler les fins de course sur le chantier. Exécuter étapes : 2 + 3 + 4 + 5

Volet roulant traditionnel sans caisson alu : tablier enroulé sur axe

L'antenne doit être orientée vers l'intérieur de l'habitation

La télécommande est codée d'usine. Les fins de course doivent être réglées, exécuter étapes : 3 + 4 + 5

Volet roulant monobloc avec caisson alu

L'antenne doit être clipsée sur son support

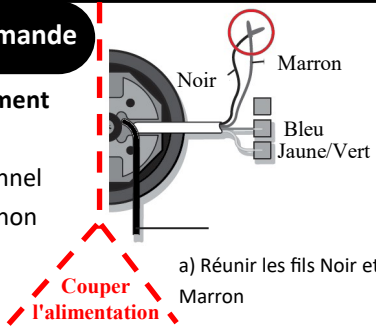
Les fins de course sont réglées en usine. Le volet est prêt à l'emploi. Valider le réglage des fins de course, exécuter étape 5

2 Coder la télécommande

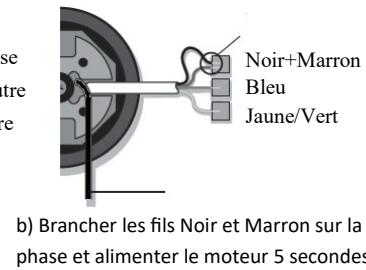


A réaliser uniquement pour :

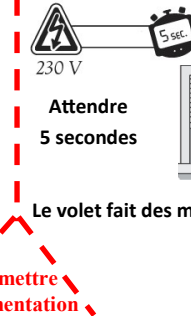
Volet roulant traditionnel sans caisson alu : tablier non enroulé sur axe



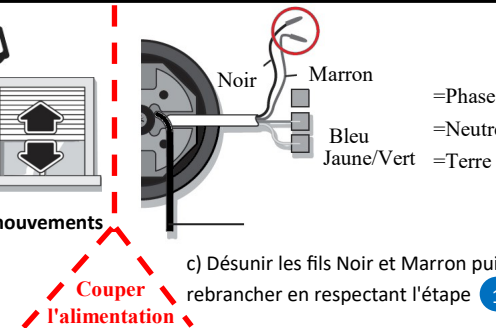
=Phase
=Neutre
=Terre



=Phase
=Neutre
=Terre



Le volet fait des mouvements



=Phase
=Neutre
=Terre

Attendre les mouvements du volet

d) Au dos de la télécommande, repérer et appuyer sur le bouton "configuration". Tout en maintenant l'appui, faire un appui bref sur le bouton montée.

Patience 10s

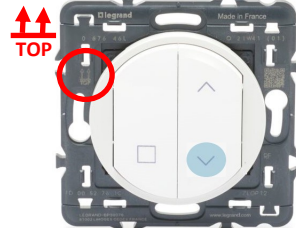


Appuyer sur le bouton montée ou descente. La télécommande fonctionne avec le volet.

3 Vérifier le sens de rotation



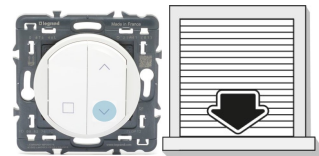
Faire attention à l'orientation de la télécommande. Respecter le sens indiqué sur la photo suivante :



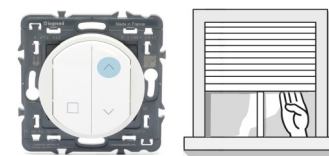
Appuyer sur le bouton DESCENTE, une seule fois pour vérifier le sens de rotation. Attendre 5 s, si le volet ne bouge pas, appuyer une seconde fois sur le bouton DESCENTE

Si le sens de rotation est inversé, voir Résoudre les problèmes

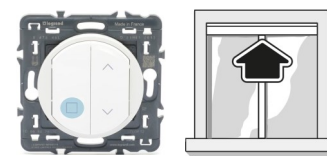
4 Régler les fins de course



a) Appuyer sur le bouton Descente et laisser le volet s'arrêter de lui-même



b) Appuyer sur le bouton Montée Si besoin aider le tablier

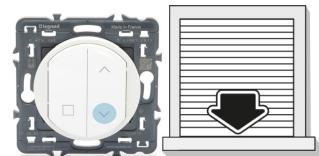


c) Stopper le volet à la position haute désirée ou le laisser s'arrêter de lui-même

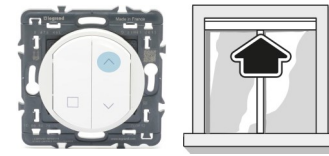
Si le volet ne s'arrête pas au bon endroit, voir Résoudre les problèmes

Sinon exécuter l'étape 5

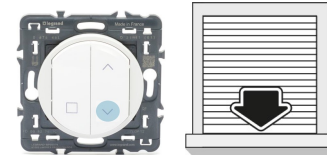
5 Valider le réglage des fins de course



a) Appuyer sur le bouton Descente et laisser le volet s'arrêter de lui-même



b) Appuyer sur le bouton montée et laisser le volet s'arrêter de lui-même



c) Appuyer sur le bouton Descente et laisser le volet s'arrêter de lui-même

Répéter plusieurs fois les étapes b) et c) jusqu'au mouvement du volet sur sa butée basse



Le volet fait un mouvement

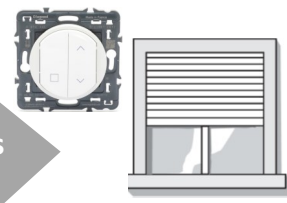
Le volet est réglé

Résoudre les problèmes


Mon volet ne tourne pas dans le bon sens	Etape A + B + ETAPE 4 + 5	J'ai perdu ma télécommande ou Je veux ajouter une télécommande supplémentaire à mon volet	Etape D
Mon volet ne s'arrête pas au bon endroit	Etape A + ETAPE 4 + 5	Mon volet descend puis remonte tout seul (il fait le yoyo) et ne se ferme pas	Etape E
Mon volet ne fonctionne plus	Etape C		

ETAPE A

Effacer le réglage des fins de course



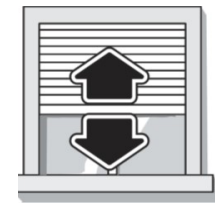
Patienter 10s



a) A l'aide de la télécommande, positionner le volet à mi-hauteur

b) Faire 3 appuis sur Stop puis 3 appuis sur Descente puis 1 appui sur Stop

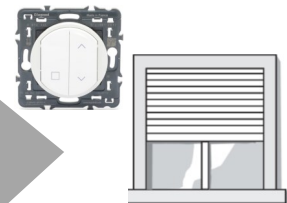
Lors de l'étape b), si le volet bouge, la manipulation n'a pas fonctionné. Reprendre à l'étape a).




Sur le dernier appui sur Stop, le volet fait un mouvement. Les fins de courses sont effacées.

ETAPE B

Inverser le sens de rotation



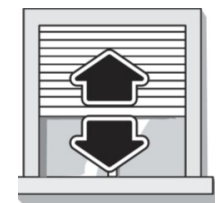
Patienter 10s



a) A l'aide de la télécommande, positionner le volet à mi-hauteur

b) Faire 3 appuis sur Stop puis 1 appui sur Montée puis 1 appui sur Descente puis 1 appui sur Stop

Lors de l'étape b), si le volet bouge, la manipulation n'a pas fonctionné. Reprendre à l'étape a).



Sur le dernier appui sur Stop, le volet fait un mouvement. Le sens de rotation est inversé.

ETAPE C

a)

- Vérifier l'absence de vis dans les coulisses.
- Vérifier que la largeur dos de coulisses est identique de haut en bas.
- Vérifier que les coulisses sont dans le même alignement que le tablier.

b)

- Couper l'alimentation.
- Vérifier l'alimentation du volet (Boîte de dérivation, disjoncteur), pas de groupe électrogène.
- Vérifier le branchement ; exécuter étape **1**
- Remettre l'alimentation, si le volet fait plusieurs mouvements, exécuter l'étape : **D** d)

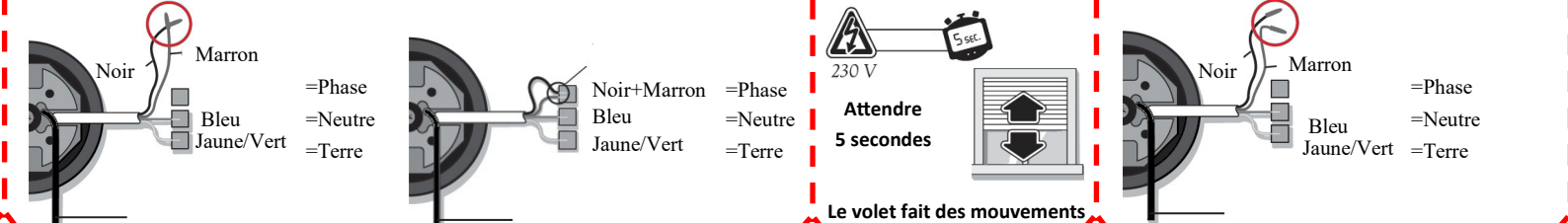
c)

- Remplacer ou Ajouter la télécommande Self-e au moteur, suivre l'étape :

D

ETAPE D

Remplacer ou ajouter une télécommande



a) Réunir les fils Noir et Marron

b) Brancher les fils Noir et Marron sur la phase et alimenter le moteur 5 secondes

Attendre 5 secondes

Le volet fait des mouvements

c) Désunir les fils Noir et Marron puis rebrancher en respectant l'étape **1**

Attendre les mouvements du volet

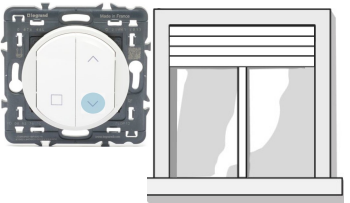
d) Au dos de la télécommande, repérer et appuyer sur le bouton "configuration". Tout en maintenant l'appui, faire un appui bref sur le bouton montée.

Patienter 10s

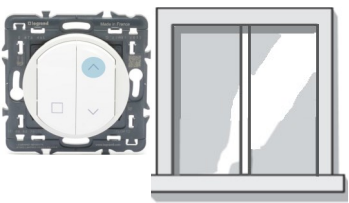
Appuyer sur le bouton montée ou descente. La télécommande fonctionne avec le volet.

ETAPE E

Diminuer la sensibilité de la détection d'obstacle

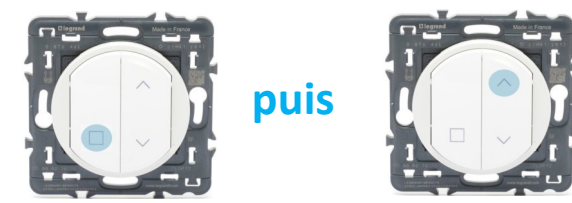


a) A l'aide de la télécommande, descendre le volet et laisser 4 lames apparentes



b) Appuyer sur le bouton montée et laisser le volet s'arrêter de lui-même

Dès que le volet s'arrête commencer l'étape suivante qui devra être effectuée **LENTEMENT** 5 fois de suite



c) Appuyer sur le bouton Stop, puis appuyer sur le bouton Montée

Répéter 5 fois cette manipulation **X5**

Attendre 5 secondes

Le volet fait un mouvement

Stella Advanced Technology 377 Rue des Cyprès 74300 Thyez
 230 V, 50 Hz, 16 tr/min, 4 min, IP44
 MOT-PX1**Z06 90 W, 6 N.m
 MOT-PX1**Z10 120 W, 10 N.m
 MOT-PX1**Z20 160 W, 20 N.m
 MOT-PX1**Z30 240 W, 30 N.m

* Caractère générique

FR

Cet appareil, ses accessoires, piles et cordons se recyclent

À DÉPOSER EN MAGASIN ou À DÉPOSER EN DÉCHÈTERIE

Points de collecte sur www.quefairedemesdechets.fr

DEEE PRO
 FILIÈRE DE RECYCLAGE AGREE
 www.recylum.com
 ADHÉRENT

Vous rencontrez un problème ?

Consultez PROFA'DEP : profalux-pro.com/depannage

En cas de besoin, appelez SOS Poseurs au 04 50 98 78 60 du lundi au vendredi de 8h à 12h et de 14h à 17h30

