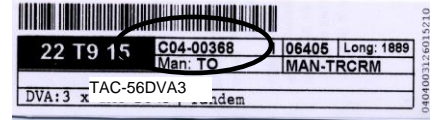


# NOTICE DE POSE

## EVOLUTION 4 & VISIO (sans moustiquaire)



Avant d'effectuer le montage, vérifier que le repère qui figure sur l'étiquette à droite du n° de commande (ex : 1 dans l'entouré ci-contre), figure aussi sur le caisson, les coulisses et le sachet de pièces détachées à l'identique

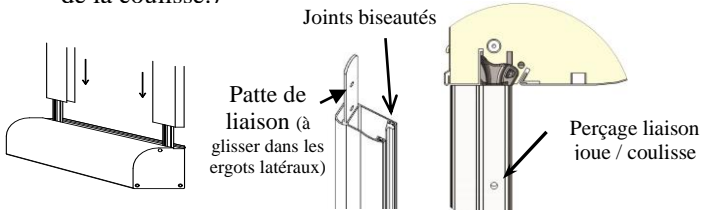


### 1. Opérations préliminaires :

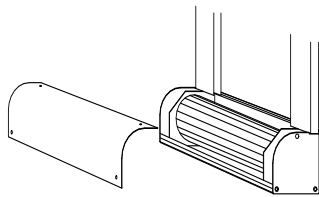
- Vérifier que le volet roulant correspond bien aux dimensions de la fenêtre.
- Oter le film pelable de protection sur les faces non-accessible une fois le caisson posé.

### 2. Montage et verrouillage des coulisses :

- Solidariser la coulisse avec la joue par un coup de pointeau au niveau haut du perçage de liaison ( $\approx$  à 30 mm du haut de la coulisse.)

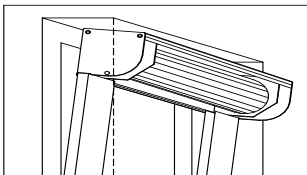


- Enlever la face démontable du caisson (uniquement en Evolution 4 manœuvre par Tringle Oscillante).

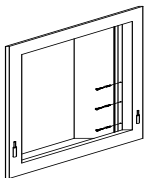


### 3. Pose du caisson :

- Plaquer l'ensemble caisson/coulisses contre la fenêtre.



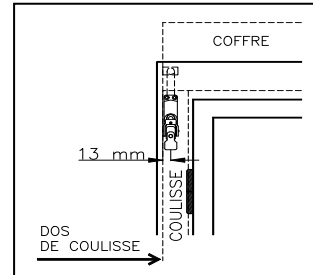
- Fixer les coulisses sur le support menuiserie ou le support béton. Nota : si besoin caler les coulisses.



- Monobloc Evolution 4 manœuvre électrique et Visio : brancher le moteur, les fins de courses ont été pré-réglées en usine.

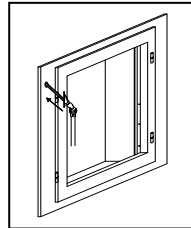
### 4. Evolution 4 (manœuvre par Tringle Oscillante) : Pose de la tringle d'attaque

- Repérer et percer la sortie de tringle d'attaque en respectant l'angle de sortie (45° ou 80°) ainsi que la position latérale du mécanisme (13 mm par rapport au dos de coulisse).



- Couper le 6 pans si nécessaire.
- Introduire le 6 pans dans le perçage et l'insérer dans le mécanisme (l'orienter si nécessaire depuis l'extérieur).

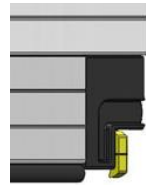
6 pans →



- Fixer le cardan sur le mur à l'aide des vis.

### 5. Descente du tablier :

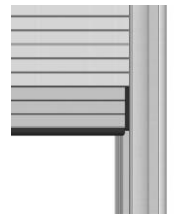
- Enlever l'adhésif du tablier.
- Insérer la lame finale dans les coulisses.
- Descendre le tablier en actionnant la manivelle.
- Basculer l'arrêt escamotable à 90°



Avant basculement

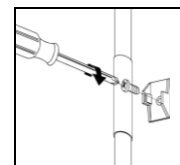


Après basculement



- Remonter la face du caisson en ayant préalablement ôté le film pelable de protection.

### 6. Pose des accessoires E4 :



#### LIRE LES INSTRUCTIONS DU FABRICANT AVANT D'UTILISER LE PRODUIT

##### Instructions importantes de sécurité pour l'installation.

Une installation incorrecte peut conduire à de graves blessures.

Suivez toutes ces instructions ainsi que celles figurant dans les notices jointes.

Conservez ces instructions

Aucune modification de conception ou de configuration de l'équipement ne doit être effectuée sans consultation préalable du fabricant ou de son représentant autorisé.

Mises en garde Utilisateurs - INSTRUCTIONS DE SECURITE IMPORTANTES. AVERTISSEMENT - IL EST IMPORTANT POUR LA SECURITE DES PERSONNES DE SUIVRE CES INSTRUCTIONS. CONSERVEZ CES INSTRUCTIONS

- Ne pas laisser les enfants jouer avec les dispositifs de commande

- Tenir la télécommande hors de portée des enfants.

- Examiner fréquemment l'installation afin de détecter tout signe d'usure ou d'endommagement des câbles.

- Ne pas utiliser la fermeture si une réparation est nécessaire.

- Pour les fermetures qui peuvent être manœuvrées hors de vue du tablier, l'utilisateur doit prendre les mesures nécessaires pour empêcher toute manœuvre de la fermeture pendant les opérations d'entretien (nettoyage des vitres).

- Pour le contrôle ou l'entretien des parties électriques, la fermeture doit être mise hors tension de manière sûre.

- Par temps de gel : ne pas manœuvrer les volets roulants - désactiver la programmation des heures d'ouvertures et de fermetures par horloge



Vous rencontrez un problème ?  
Consulter PROFA'DEP et les TUTOS :  
profalux-pro.com/depannage



En cas de besoin, appeler SOS Poseurs  
au 04 50 98 78 60 du lundi au vendredi  
De 8h à 12h et de 14h à 17h30