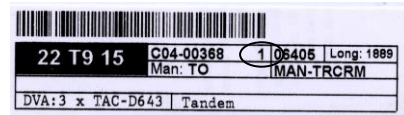


# NOTICE DE POSE PRESTO MOUSTIQUAIRE



FERMETURES  
selon configuration

Avant d'effectuer le montage, vérifier que le repère qui figure sur l'étiquette à droite du n° de commande (ex : 1 dans l'entouré ci-contre), figure aussi sur l'axe, les coulisses et le sachet de pièces détachées à l'identique

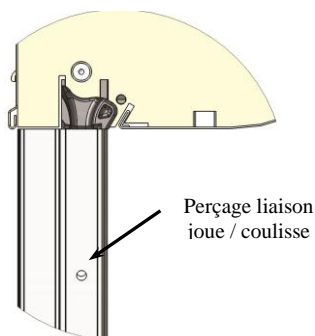
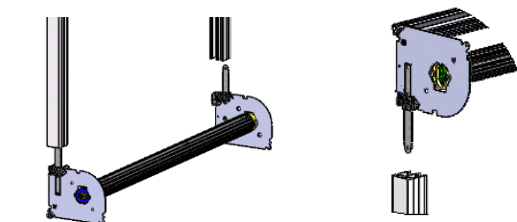


## 1. Opérations préliminaires :

- Vérifier que le volet roulant correspond bien aux dimensions de la fenêtre

## 2. Montage et verrouillage des coulisses :

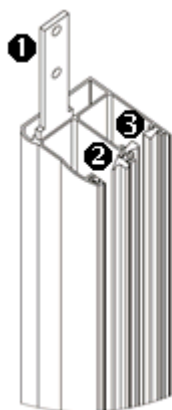
- Insérer les coulisses dans les pattes de liaison des joues (Voir schémas)



Perçage liaison  
joue / coulisse

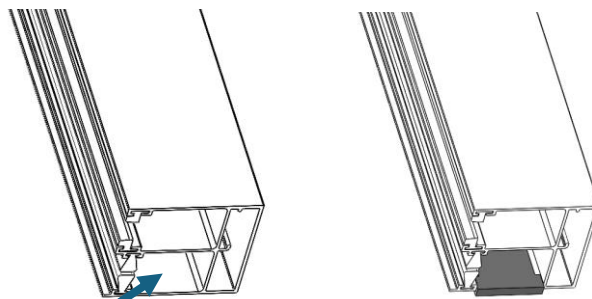
- Solidariser la coulisse avec la joue par un coup de pointeau au niveau haut du perçage de liaison (≈ à 30 mm du haut de la coulisse.)

## • Détails du haut de coulisse



- ① = Positionnement de la patte de liaison
- ② = Joints fraisés
- ③ = Joints brosses de moustiquaire

## 3. Montage des arrêts bas de moustiquaire



Bas de coulisse

L'arrêt de moustiquaire doit être positionné à l'intérieur de la coulisse côté menuiserie

(Pas au milieu de la coulisse sinon la moustiquaire ne va pas se bloquer correctement)

Nota : si besoin caler les coulisses

## 4. Fixation des coulisses :

- Plaquer l'ensemble axe / coulisses contre la fenêtre.
- Fixer les coulisses sur le support menuiserie ou le support béton.

## 5. Finitions :

- Brancher le moteur, les fins de course ont été pré-réglées en usine.
- Régler les arrêts bas de moustiquaire de manière à plaquer la lame finale au sol à l'aide de la tête réglable.

- Tester le fonctionnement de la moustiquaire

Nota : Si la moustiquaire bloque, sur la joue, **retirer la clé de blocage de la moustiquaire**

## LIRE LES INSTRUCTIONS DU FABRICANT AVANT D'UTILISER LE PRODUIT

Instructions importantes de sécurité pour l'installation.

Une installation incorrecte peut conduire à de graves blessures.

Suivez toutes ces instructions ainsi que celles figurant dans les notices jointes.

Conservez ces instructions

Aucune modification de conception ou de configuration de l'équipement ne doit être effectuée sans consultation préalable du fabricant ou de son représentant agréé.

Mises en garde Utilisateurs - INSTRUCTIONS DE SECURITE IMPORTANTES. AVERTISSEMENT - IL EST IMPORTANT

POUR LA SECURITE DES PERSONNES DE SUIVRE CES INSTRUCTIONS. CONSERVEZ CES INSTRUCTIONS

- Ne pas laisser les enfants jouer avec les dispositifs de commande .

- Tenir la télécommande hors de portée des enfants.

- Examiner fréquemment l'installation afin de détecter tout signe d'usure ou d'endommagement des câbles.

- Ne pas utiliser la fermeture si une réparation est nécessaire.

- Pour les fermetures qui peuvent être manœuvrées hors de vue du tablier, l'utilisateur doit prendre les mesures nécessaires pour empêcher toute manœuvre de la fermeture pendant les opérations d'entretien (nettoyage des vitres).

- Pour le contrôle ou l'entretien des parties électriques, la fermeture doit être mise hors tension de manière sûre.

- Par temps de gel : ne pas manœuvrer les volets roulants - désactiver la programmation des heures d'ouvertures et de fermetures par horloge



Vous rencontrez un problème ?

Consulter PROFA'DEP et les TUTOS :

[profalux-pro.com/depannage](http://profalux-pro.com/depannage)



En cas de besoin, appeler SOS Poseurs  
au 04 50 98 78 60 du lundi au vendredi  
De 8h à 12h et de 14h à 17h30