

NOTICE DE POSE PRESTO (traditionnel à pose rapide)

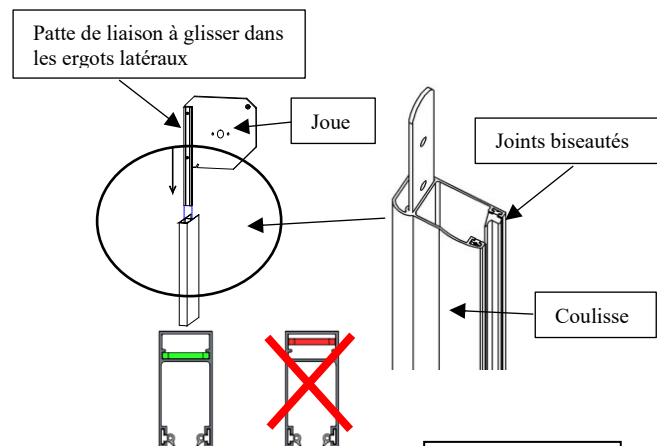
A poser dans coffre menuisé bois ou dans coffre tunnel



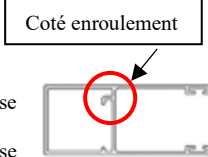
Avant d'effectuer le montage, vérifier que le repère qui figure sur l'étiquette à droite du n° de commande figure aussi sur l'axe, les coulisses, le tablier et le sachet pièces détachées à l'identique.

1. Montage des joues sur les coulisses :

Glisser la patte de liaison de la joue dans la coulisse en prenant soin de présenter la coulisse joints biseautés vers la joue.



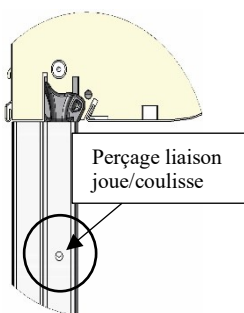
Nota : en coulisses C63, vérifier le sens d'enroulement du tablier pour positionner les coulisses dans le bon sens
Si enroulement extérieur, positionner la coulisse avec le retour à l'extérieur
Si enroulement intérieur, positionner la coulisse avec le retour à l'intérieur



2. Fixation joue / coulisse :

Solidariser la joue avec la coulisse par un coup de pointeau au niveau haut du perçage de liaison (≈ 80 mm du haut de la coulisse.)

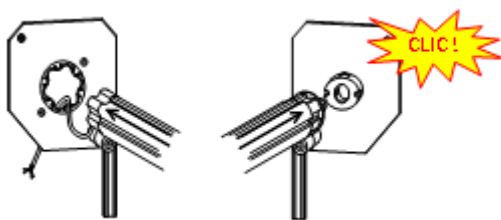
Nota : si besoin caler les coulisses



3. Pose de l'axe :

Nota : si vous avez un axe de 80, pensez à fixer les jambes de force

3.1 Manœuvre électrique sans secours



Suivant le type de moteur, insérer la tête de moteur dans son support (verrouillage par clip) ou dans la joue (verrouillage par goupille).

LIRE LES INSTRUCTIONS DU FABRICANT AVANT D'UTILISER LE PRODUIT

Instructions importantes de sécurité pour l'installation.

Une installation incorrecte peut conduire à de graves blessures.

Suivez toutes ces instructions ainsi que celles figurant dans les notices jointes.

Conservez ces instructions

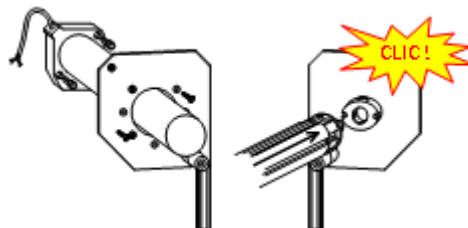
Aucune modification de conception ou de configuration de l'équipement ne doit être effectuée sans consultation préalable du fabricant ou de son représentant agréé.

Mises en garde Utilisateurs - INSTRUCTIONS DE SECURITE IMPORTANTES. AVERTISSEMENT - IL EST IMPORTANT

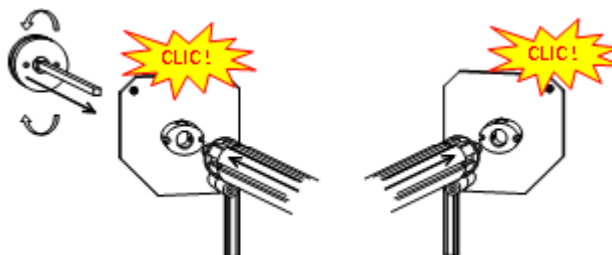
POUR LA SECURITE DES PERSONNES DE SUIVRE CES INSTRUCTIONS. CONSERVEZ CES INSTRUCTIONS

- Ne pas laisser les enfants jouer avec les dispositifs de commande.
- Tenir la télécommande hors de portée des enfants.
- Examiner fréquemment l'installation afin de détecter tout signe d'usure ou d'endommagement des câbles.
- Ne pas utiliser la fermeture si une réparation est nécessaire.
- Pour les fermetures qui peuvent être manœuvrées hors de vue du tablier, l'utilisateur doit prendre les mesures nécessaires pour empêcher toute manœuvre de la fermeture pendant les opérations d'entretien (nettoyage des vitres).
- Pour le contrôle ou l'entretien des parties électriques, la fermeture doit être mise hors tension de manière sûre.
- Par temps de gel : ne pas manœuvrer les volets roulants - désactiver la programmation des heures d'ouvertures et de fermetures par horloge

3.2 Manœuvre électrique avec secours



3.3 Manœuvre manuelle

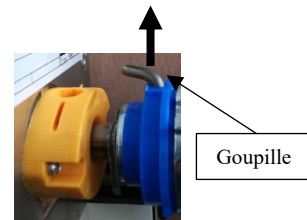


Identification du type de treuil à utiliser:

Reportez-vous à l'étiquette sur l'axe :



Nota : si vous avez un ressort, à la fin de la pose, coté palier jaune, à l'aide d'une pince enlever la goupille



4. Pose du tablier :

Lors de la mise en place du tablier afin de ne pas risquer de le rayer, protégez l'axe, particulièrement aux extrémités, à l'aide de morceaux de moquette ou de carton par exemple. Reporter-vous à la notice de pose des DVA (NP002). Après la pose des DVA, basculer l'arrêt escamotable



Vous rencontrez un problème ?
Consulter PROFA'DEP et les
TUTOS : profalux-pro.com/depannage



En cas de besoin, appeler SOS Poseurs
au 04 50 98 78 60 du lundi au vendredi
De 8h à 12h et de 14h à 17h30