

# AJOUTER UN VOLET À LA TÉLÉCOMMANDE GÉNÉRALE NOÉ

Les télécommandes compatibles sont :



la murale

ou



la portable

+



la générale



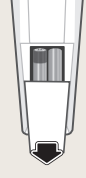
**Munissez-vous d'un trombone**

**1**

**DESCENDRE LE VOLET À L'AIDE DE LA TÉLÉCOMMANDE ET LAISSER 4 LAMES APPARENTES**



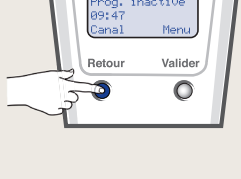
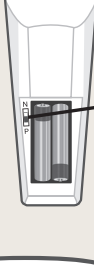
■ **Prendre la télécommande générale Noé**



Déclipser le couvercle de protection des piles.

**2**

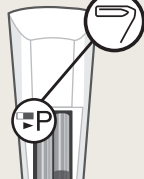
**REPÉRER LE COMMUTATEUR N/P AU DOS DE LA TÉLÉCOMMANDE GÉNÉRALE NOÉ**



a/ Appuyer sur le bouton "Retour", pour sélectionner le canal désiré.



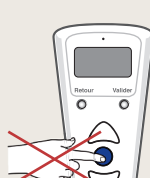
b/ Appuyer sur le bouton **Stop**, et **maintenir l'appui** pendant toute l'opération.



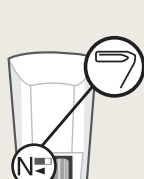
c/ Tout en maintenant l'appui sur le bouton **Stop**, à l'aide d'un trombone, positionner le commutateur sur **P**.



**Compter 5 secondes**

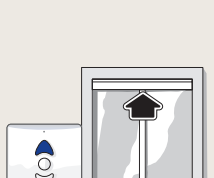


d/ Relâcher le bouton **Stop**.

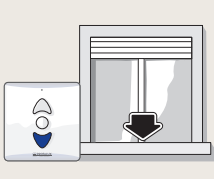


e/ Repositionner le commutateur sur **N**.

■ **Avec la télécommande du volet**



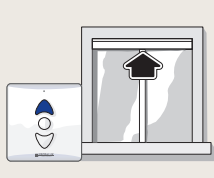
a/ Appuyer sur le bouton **Montée**, et laisser le volet s'arrêter de lui-même.



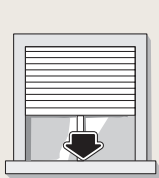
b/ Appuyer sur le bouton **Descente**, et laisser 4 lames apparentes.



c/ Appuyer sur le bouton **Stop**.



d/ Appuyer sur le bouton **Montée**, et laisser le volet s'arrêter de lui-même.



**LE VOLET À AJOUTER FAIT-IL UN MOUVEMENT ?**

**OUI**

**VOTRE VOLET A ÉTÉ AJOUTÉ AVEC SUCCÈS À LA TÉLÉCOMMANDE GÉNÉRALE NOÉ**

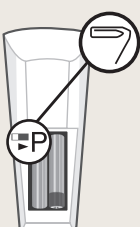
**NON**

Cliquez ici

■ Répéter l'étape en respectant strictement les consignes



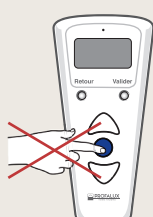
a/ Appuyer sur le bouton **Stop**, et **maintenir l'appui** pendant toute l'opération.



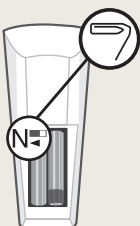
b/ Tout en maintenant l'appui sur le bouton **Stop**, à l'aide d'un trombone, positionner le commutateur sur **P**.



Compter 5 secondes

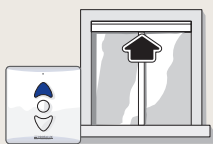


c/ Relâcher le bouton **Stop**.

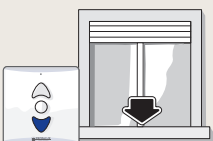


d/ Repositionner le commutateur sur **N**.

■ Avec la télécommande du volet



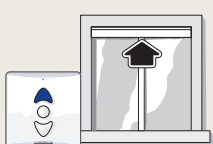
a/ Appuyer sur le bouton **Montée**, et laisser le volet s'arrêter de lui-même.



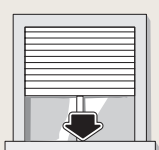
b/ Appuyer sur le bouton **Descente**, et laisser 4 lames apparentes.



c/ Appuyer sur le bouton **Stop**.



d/ Appuyer sur le bouton **Montée**, et laisser le volet s'arrêter de lui-même.



LE VOLET À AJOUTER FAIT-IL UN MOUVEMENT ?

**OUI**

VOTRE VOLET A ÉTÉ AJOUTÉ AVEC SUCCÈS À LA TÉLÉCOMMANDE GÉNÉRALE NOÉ

**NON**

CONTACTER SOS POSEURS  
04 50 98 78 60